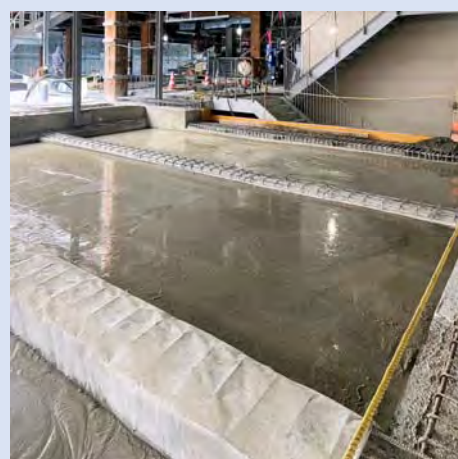




エコアクション21  
認証番号 0001208

# 2024環境経営レポート

令和 5年 4月 1日 ~ 令和 6年 3月31日



クリーンセンター花泉有限公司

2024年 9月 作成



## 人と地球のために小さな会社が 今しなければならないこと

クリーンセンター花泉有限会社はクリーンな会社作りを念頭に、常に皆様のニーズを考え、衛生的・迅速・信頼をモットーに住み良い社会作りが出来るようにと業務を行ってまいりました。

そのなかで私は思うのです。人間社会はわずか100年の間に機械文明が全盛となり、限りある資源を無駄に使い大量生産・大量消費の時代を築き、繁栄を謳歌してきました。

その結果、自ら生きる地球の環境を自らの手で汚してきているのです。人は、物を大切に作る心を忘れてしまっているのです。

青い空、明るい太陽、汚れなき水や空気、あらゆる生物、与えられた美しい自然に感謝し、人と地球が共に生きる道を探し続ける事が私たちの選ぶ道だったのではないのでしょうか。

そして、人と地球のために今しなければならないことがある。自ら汚してきた地球を、子供たちが引き継ぐ次の世代に少しでも美しいあるがままの形でこの星を残して生きたいと・・・花と泉の町からそんな想いが弊社の心の中に一人一人宿り、小さな力でも自ら成しえることから出発しようとりサイクルプラザ夢工房が誕生致しました。

取締役会長 佐藤 謙吾

会 長 挨 拶	
目 次	1
会 社 概 要	2
組 織 沿 革	3,4
環 境 方 針、環 境 行 動 指 針	5
組 織 図	6
実 施 体 制 に お け る 役 割 と 責 任 範 囲	7
令 和 5 年 度 の 環 境 負 荷 削 減 目 標 ・ 活 動 結 果	8
令 和 5 年 度 の 環 境 活 動 実 績	9
各 環 境 活 動 の 取 組 ・ 結 果 の 評 価	10~13
令 和 6 年 度 環 境 負 荷 削 減 目 標	14
令 和 6 年 度 環 境 へ の 取 組 み	14
中 期 計 画	15~17
代 表 者 に よ る 評 価 及 び 見 直 し 結 果	18
生 物 多 様 性 の 保 全	19
環 境 保 全 活 動 及 び そ の 他 活 動	20
地 域 社 会 へ の 貢 献	21
火 災 ・ 避 難 訓 練、消 火 訓 練、緊 急 時 災 害 訓 練	22
リ サ イ ク ル フ ロ ー 図	23
マ テ リ ア ル バ ラ ン ス	24
令 和 5 年 度 産 業 廃 棄 物 マ テ リ ア ル バ ラ ン ス	25
炭 酸 ガ ス 排 出 量 詳 細	26
受 託 し た 一 般 廃 棄 物 の 処 理 量	27
受 託 し た 一 般 廃 棄 物 の 処 理 量 (自 社 分)	28
受 託 し た 産 業 廃 棄 物 の 処 理 量	29
受 託 し た 建 設 工 事 廃 棄 物 の 処 理 量	30
法 令 の 遵 守	31
産 業 廃 棄 物 許 可 一 覧	32~35
許 可 証 ・ 保 管 容 量	36
許 可 ・ 資 格 ・ 免 許 一 覧 表	37
機 械 一 覧	38
車 両 一 覧	39,40



花泉本社



江刺営業所

# クリーンセンター花泉有限会社概要

● 事業者名及び代表者名

クリーンセンター花泉有限会社 代表取締役 佐藤 由佳

● 所在地

本社：岩手県一関市花泉町日形字日形山2番地1  
江刺営業所：岩手県奥州市江刺玉里柳沢70  
藤沢ヤード：岩手県一関市藤沢町増沢字立石79番地1

● 環境管理責任者

藤谷 実 連絡先 TEL 0191-82-5393 ・ FAX 0191-82-5391  
E-mail kurinhanaizumi@k7.dion.ne.jp ホームページ <https://www.kurinhanaizumi.com/>

● 基準適合産業廃棄物処理業者 認定証 (産廃情報ネットURL<http://www.sanpainet.or.jp/>で情報開示中！)

有効期間 令和6年6月25日～令和9年6月27日  
認定の区分 収集運搬 ★★★★★ 中間処理 ★★★★★

● エコアクション21 認証・登録証

認証・登録日 2006年12月18日  
更新・登録日 2022年12月18日  
有効期限 2024年12月17日

● いわて地球環境にやさしい事業所認定書 ★★★★★

更新・登録日 令和5年1月31日  
有効期間 令和5年8月31日

● 環境活動レポート部門 優秀賞

財団法人地球・人間環境フォーラム 第11回、第12回 環境コミュニケーション大賞

● 地方優良事業所表彰

社団法人 全国廃棄物連合会表彰 平成20年6月13日

● 事業内容

産業廃棄物収集運搬業・産業廃棄物処分業・一般廃棄物収集運搬業・一般廃棄物処分業  
浄化槽清掃業・清掃業・一般建設業・古物商・太陽光発電及び売電業・土質改良業  
汚染土壌の無害化処理業（※現場内処理に限る）

● 事業規模

(令和6年4月1日現在)

設立 平成6年4月28日 資本金 16,400,000円 会社人員 72人

年度	令和1年度	令和2年度	令和3年度	令和4年度	令和5年度
売上高	88,532万	92,070万	93,553万	105,391万	84,242万
産業廃棄物収集運搬業	19.9%	24.8%	24.6%	21.2%	23.1%
産業廃棄物処分業	54.4%	55.8%	58.3%	56.7%	51.4%
建設業	7.1%	5.5%	5.5%	8.7%	19.0%
その他	18.6%	13.9%	11.6%	13.4%	6.5%

本社：敷地面積32,607.00㎡・建物床面積2,497.21㎡・事務所797.04㎡  
固化処理779.75㎡ 破碎処理525.69㎡ バイオ棟倉庫274.73㎡ 洗車場120.00㎡  
江刺営業所：敷地面積183,600.00㎡・建物床面積324.56㎡  
事務所324.56㎡（1階158.73㎡、2階155.83㎡）  
藤沢ヤード：敷地面積19,029.00㎡

# 組 織 沿 革

平成 6年 4月	クリーンセンター花泉有限会社設立。資本金 3 0 0 万円
平成 6年 6月	一般廃棄物収集運搬業の許可（し尿汲取り浄化槽維持管理・清掃業務）
平成 7年 9月	岩手県産業廃棄物収集運搬業許可
平成 8年 5月	宮城県産業廃棄物収集運搬業許可
平成12年11月	岩手県西磐井郡花泉町日形字日形山 2 番地 1 に移転
平成14年 1月	宮城県産業廃棄物処分業許可(移動式固化)
平成14年11月	岩手県産業廃棄物処分業許可(移動式固化)・盛岡市産業廃棄物処分業許可(移動式固化)
平成15年 4月	岩手県産業廃棄物処分業許可(移動式破碎施設による破碎処理)
平成16年 9月	岩手県産業廃棄物処分業許可(固化処理)
平成17年 3月	岩手県産業廃棄物処分業許可(破碎処理)
平成17年 4月	汚泥固化処理施設及び破碎処理施設「リサイクル° サ` 夢工房」が本格稼働
平成17年 9月	市町村合併の為、岩手県一関市花泉町日形字日形山 2 番地 1 に住所変更
平成18年 4月	一般廃棄物処分業(圧縮梱包)の許可
平成18年10月	いわて地球環境にやさしい事業所認定 ★★
平成18年12月	エコアクション21認証
平成19年 6月	基準適合産業廃棄物処理業者認定証 収集運搬業 ★★★ 処分業 ★★★★★
平成20年 3月	環境コミュニケーション大賞「環境活動レポート部門」優秀賞受賞
平成20年 6月	社団法人 全国産業廃棄物連合会 地方優良事業所表彰
平成20年11月	いわて地球環境にやさしい事業所認定 ★★★★★
平成21年 3月	環境コミュニケーション大賞「環境活動レポート部門」優秀賞受賞
平成22年 3月	資本金 6 0 0 万円増資
平成23年 6月	秋田県産業廃棄物収集運搬業許可
平成23年10月	岩手県産業廃棄物収集運搬業許可 積替え保管(石綿含有産業廃棄物・がれき類・廃油) 岩手県産業廃棄物処分業許可(圧縮梱包施設)
平成24年 3月	資本金 6 3 0 万円増資
平成24年10月	宮城県産業廃棄物処分業許可(移動式造粒固化)
平成25年 3月	資本金 1, 0 0 0 万円増資
平成26年 2月	資本金 1, 0 4 0 万円増資
平成27年 5月	岩手県産業廃棄物処分業許可(造粒固化施設 1 施設)
平成27年 9月	岩手県産業廃棄物収集運搬業許可 優良認定・一般建設業許可
平成27年10月	岩手県産業廃棄物処分業許可(破碎処理施設 2 施設) 岩手県産業廃棄物処分業許可 破碎処理(がれき類の中間処理)
平成28年 5月	宮城県産業廃棄物収集運搬業許可 優良認定
平成28年 6月	秋田県産業廃棄物収集運搬業許可 優良認定
平成28年 9月	一般建設業（解体工事業）許可

- 平成29年 3月 宮城県産業廃棄物処分業許可 優良認定  
岩手県再生資源利用製品認定（ユニ・ソイル、流動化処理士）
- 平成29年 5月 岩手県産業廃棄物処分業許可(移動式造粒固化施設 1施設)  
既存の中間処理施設（造粒固化処理施設Ⅰ）に付帯設備追加
- 平成29年 8月 青森県産業廃棄物収集運搬業許可
- 平成29年 9月 山形県産業廃棄物収集運搬業許可
- 平成29年11月 岩手県産業廃棄物処分業許可 優良認定 盛岡市産業廃棄物処分業許可 優良認定  
福島県産業廃棄物収集運搬業許可
- 平成30年12月 北海道産業廃棄物収集運搬業許可
- 平成31年 4月 岩手県奥州市江刺玉里柳沢70に江刺営業所新設・「リサイクルプラザ玉里」本格稼働
- 令和 1年 9月 資本金1,640万円増資
- 令和 2年 3月 岩手県奥州市江刺玉里柳沢69-1にて太陽光発電を開始
- 令和 3年 1月 花泉本社にて太陽光発電を開始  
岩手県産業廃棄物処分業許可（移動式破碎処理施設1施設、移動式造粒固化処理施設1施設）
- 令和 3年 4月 代表取締役 佐藤 由佳 就任
- 令和 3年10月 山形県産業廃棄物処分業許可  
秋田県産業廃棄物処分業許可
- 令和 4年 3月 新潟県産業廃棄物処分業許可
- 令和 4年 4月 岩手県産業廃棄物処分業許可（移動式破碎処理施設1施設）
- 令和 4年 8月 青森県産業廃棄物収集運搬業許可 優良認定
- 令和 4年 9月 山形県産業廃棄物収集運搬業許可 優良認定  
岩手県産業廃棄物収集運搬業許可 優良認定
- 令和 4年11月 秋田市産業廃棄物処分業許可を取得
- 令和 5年 5月 宮城県産業廃棄物収集運搬業許可 優良認定
- 令和 5年 6月 秋田県産業廃棄物収集運搬業許可 優良認定
- 令和 5年 7月 秋田市産業廃棄物処分業許可(造粒固化施設 1施設)
- 令和5年11月 北海道産業廃棄物収集運搬業許可 優良認定
- 令和6年1月 宮城県産業廃棄物処理処分業許可 優良認定
- 令和6年5月 いわき市産業廃棄物処分業許可を取得
- 令和6年5月 山形市産業廃棄物処分業許可を取得



クリーンセンター花泉有限会社 花泉本社 地図



花泉本社より一関方面

# 環 境 方 針

クリーンセンター花泉有限会社は、社員一丸となり『衛生的・迅速・信頼』をモットーに、地域社会の環境保全に寄与し、より美しい自然環境を次世代に引き継ぐため継続的な改善を行います。

## 環 境 行 動 指 針

1. 受託した廃棄物及び建設副産物の徹底分別を行い、リデュース(減量化)・リユース(再利用)・リサイクル(再資源化)率の向上に努めます。
2. 全従業員に環境教育を実施し、エコドライブ・省エネ・排ガスの抑制に取り組みます。
3. 騒音・振動・臭気・生活排水を軽減し、周辺環境に配慮します。
4. 事業活動に関連する法規は、確実に遵守する事を誓約いたします。

令和3年4月1日 改版4発行

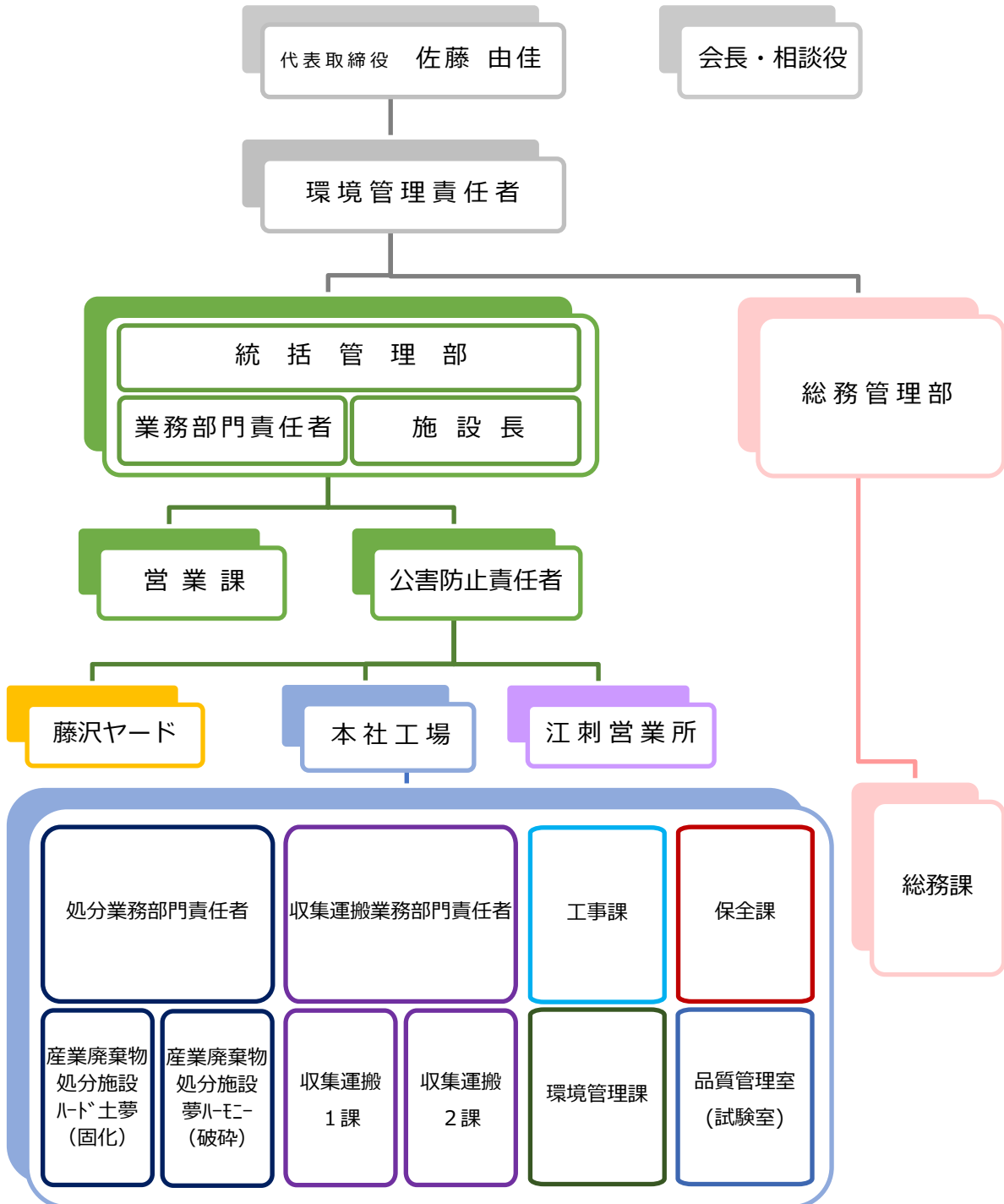
クリーンセンター花泉有限会社

代表取締役



# 実施体制

令和6年4月1日現在



活動の対象範囲は全組織・全活動・全従業員を対象としている。



# エコアクション21の実施体制における役割と責任範囲

令和 6年 4月 1日現在

役 割		責 任 と 権 利
代 表 者		環境管理責任者を任命し、環境管理責任者から報告を受け全体の見直しを行う。 取り組みに対する資源を用意する。 環境方針の策定、見直し及び従業員への周知を行う。 経営における課題とチャンスの明確化を行う。
環 境 管 理 責 任 者		代表者に代わって環境管理システムを構築し、継続的に運用する。 関連法規の把握をし、代表者に情報を報告する。
総 務 管 理 部	管 理 責 任 者	代表者に代わって会社全体の流れを把握し、総括的な業務と事務部門の調和を取り、環境管理システムがスムーズに推進する様に取り計らう。
	総 務 課	ガスと紙の使用量を削減し、事務所から出る廃棄物の発生そのものを抑える。 節水、節電を心掛け事務所の環境負荷を減らす。 環境保全教育に積極的に参加する。外部コミュニケーションの窓口。
総 括 管 理 部	業 務 部 門 責 任 者	環境管理システム運用の推進、環境活動計画を実施する。 運用管理、監視測定、記録管理をする。
	営 業 課	取引先や顧客に対して、弊社がエコアクション21に取り組んでいる事を説明し、環境保全に対し啓蒙活動や理解と協力を得る。
	施 設 長	環境管理システム運用の推進、環境活動計画を実施する。 運用管理、監視測定、記録管理をする。
	安 全 運 転 管 理 者	車両の安全運転を確保すると共に、エコドライブ推進の為に全ての管理業務をする。 従業員に教育・訓練などを行う。
公 害 防 止 責 任 者		受託廃棄物の徹底分別や、持込者に対して分別指導を行い、リサイクル率を高め、環境保全に努め適正処理を管理する。 騒音、振動、悪臭、水質汚濁の防止に努める。 公害発生防止の為に必要な体制を確立し、地域住民の意見を確認し解決に取り組む。
防 災 責 任 者		防災計画を立案して、各施設毎の防災管理実行の中心となり、指導・教育・管理をし、従業員の意識の高揚を高める。
処 分 業 務	部 門 責 任 者	処理施設における環境保全対策の実施と検証（節水・節電・重機等のエコドライブ）。 悪臭、騒音、振動等を防止する為の処置（日常的な場内確認と監視）。 リデュース・リユース・リサイクル率の向上を徹底する。 持込者に対する分別等の指導（環境保全対策）。
	部 門	徹底した分別によりリサイクル率の向上を図る。節水、節電、燃料消費量を軽減し、環境負荷の軽減に取り組む。 環境保全教育に、積極的に参加する。 省エネや効率的なシステム構築の提案を行い、地域の環境保全運動に参加する。
収 集 運 搬 業 務	部 門 責 任 者	収集運搬に伴う環境負荷を低減させる為、運搬担当者へエコドライブの実施を指示し、環境に配慮した効率的な安全運搬システムの指導などをする。
	部 門	エコドライブを継続的に実践し、効率的な運搬システムの提案や報告を行う。 顧客に対し廃棄物の分別方法を説明して環境保全に協力してもらう。 洗車等に於ける水の節約をし、環境教育を積極的に受ける。
工 事 課		工事全体での3R活動に積極的に取り組むことでゴミを減らし、環境への悪影響を極力減らすようにする。 また、建設工事に伴い発生する廃棄物について、廃棄物処理法の規定に基づき適正な処理を行い、廃棄物の発生抑制、再生利用などによる減量化と再生資材の活用を積極的に図る。
藤 沢 ヤ ー ド		本社工場に準ずる。
江 刺 営 業 所		環境管理システム運用の推進、環境活動計画を実施する。 運用管理、監視測定、記録管理をする。

# 令和5年度の環境活動実績

項 目			令和1年	令和2年	令和3年	令和4年	令和5年	
炭酸ガス	排出量総量※1	t-CO <sub>2</sub> /年	1,386	1,492	1,365	1,322	1,252	
	総売上当り排出量	t-CO <sub>2</sub> /百万円	1.566	1.620	1.605	1.254	1.486	
電力	消費量総量	kwh	57,068	-24,970	-65,828	-65,187	-50,728	
	総売上当り使用量	kwh/百万円	64	-27	-77	-62	-60	
	購入電力総量	kwh	57,388	61,243	49,143	50,425	64,915	
	花泉本社購入電力総量	kwh	54,932	57,437	40,256	39,622	37,494	
	内訳	倉庫・バイ棟・洗車場	kwh	29,735	29,064	21,086	17,040	17,682
		破砕・固化	kwh	11,850	13,633	6,577	11,026	10,225
		破砕・固化(低)	kwh	5,152	6,570	5,602	5,217	3,718
		事務所・バイ棟・洗車場(低)	kwh	7,907	7,891	6,769	6,303	5,801
		流動化処理土工場(低)	kwh	8	48	38	-	-
		流動化処理土工場(従)	kwh	280	231	184	36	68
	江刺営業所購入電力総量	kwh	2,456	3,806	8,887	10,803	27,421	
	内訳	江刺営業所	kwh	1,677	2,704	3,916	5,240	7,727
		江刺営業所(低)	kwh	-	-	3,939	4,348	5,720
		江刺営業所(倉庫)	kwh	779	982	922	1,095	1,581
		残土処分場排水用ポンプ	kwh	-	-	-	-	12,273
		江刺太陽光発電所	kwh	-	120	110	120	120
	太陽光発電量総量	kwh	-320	-86,213	-114,971	-115,612	-115,643	
	内訳	花泉太陽光発電所	kwh	-	-2,497	-23,262	-21,073	-19,835
		江刺太陽光発電所	kwh	-320	-83,716	-91,709	-94,539	-95,808
	燃料	消費量総量※2	ℓ	503,537	559,986	519,374	501,625	476,005
総売上当り消費量※2		ℓ/百万円	569	608	611	476	565	
内訳		軽油消費量	ℓ	512,739	569,338	527,233	506,112	479,817
		灯油消費量	ℓ	2,556	5,154	3,918	4,756	5,089
		ガソリン消費量	ℓ	4,140	3,093	4,654	6,827	6,344
	LPG消費量	m <sup>3</sup>	25	29	35	38	38	
水	使用量総量	m <sup>3</sup>	2,156	2,453	2,496	2,594	2,528	
	総売上当り使用量	m <sup>3</sup> /百万円	2.77	2.71	3.05	2.40	3.00	
受託廃棄物	リサイクル率	%	87.3	95.7	96.7	90.2	83.2	
	リサイクル量	t/年	16,700	17,710	21,067	15,287	15,286	
	総売上当りリサイクル量	t/百万円・年	20.0	22.9	18.0	14.5	18.1	

※1 電力の炭酸ガス排出量は令和5年度の電気事業者別二酸化炭素調整後排出係数（令和3年度実績）より換算を行いました。

※2 燃料の消費量総量と総売上当り消費量は、省エネ法施行規則の別表第1より各燃料を原油換算して合計しました。

# 令和5年度の環境負荷削減目標及び活動結果

## 目標値

二酸化炭素排出量	1.589 t-CO <sub>2</sub> /(年・百万円) 以下
水使用量	2,800 m <sup>3</sup> /年 以下
リサイクル率	90.0 % 以上

2項目達成



## 結果

二酸化炭素排出量	達成
水使用量	達成
リサイクル率	未達

項 目	H30年 実績値	R1年 実績値	R2年 実績値	R3年 実績値	R4年 実績値	R5年				
						目標値	実績値	達成率	評 価	
二酸化炭素排出量	t-CO <sub>2</sub> /百万円	1.366	1.566	1.620	1.605	1.254	<b>1.597</b>	<b>1.486</b>	<b>107%</b>	○
水 使 用 量	m <sup>3</sup>	2,219	2,156	2,453	2,496	2,594	<b>2,800</b>	<b>2,528</b>	<b>111%</b>	○
受託廃棄物 リサイクル率	%	95.2	87.3	95.7	96.7	90.2	<b>90.0</b>	<b>83.2%</b>	<b>92.4%</b>	×

## [ 総 評 ]

令和5年度は、環境目標2項目達成、1項目未達となりました。

- ・二酸化炭素排出量は目標を達成することが出来ました。
- ・電力消費量は、各部門とも節電に努力した結果、本社は使用量を削減できました。  
江刺営業所は、施設、排水ポンプ及び流動化処理施設の電化により、前年度より814 kwh増加しました。
- ・燃料消費量は、低燃費・低公害車両への入替え、江刺営業所のオール電化、排水ポンプの撤去、により、目標を達成することができました。
- ・水使用量は、流動化処理施設の移設による湧水の使用（江刺営業所）などにより目標を達成する事が出来ました。
- ・リサイクル率は83.2%で、目標未達となりました。  
主な原因として、汚泥搬入量の減少と、建物の解体に伴う、ガラスくず、コンクリートくず及び陶磁器くずとがれき類の処分量が前年度の2倍になったことが主な原因です。



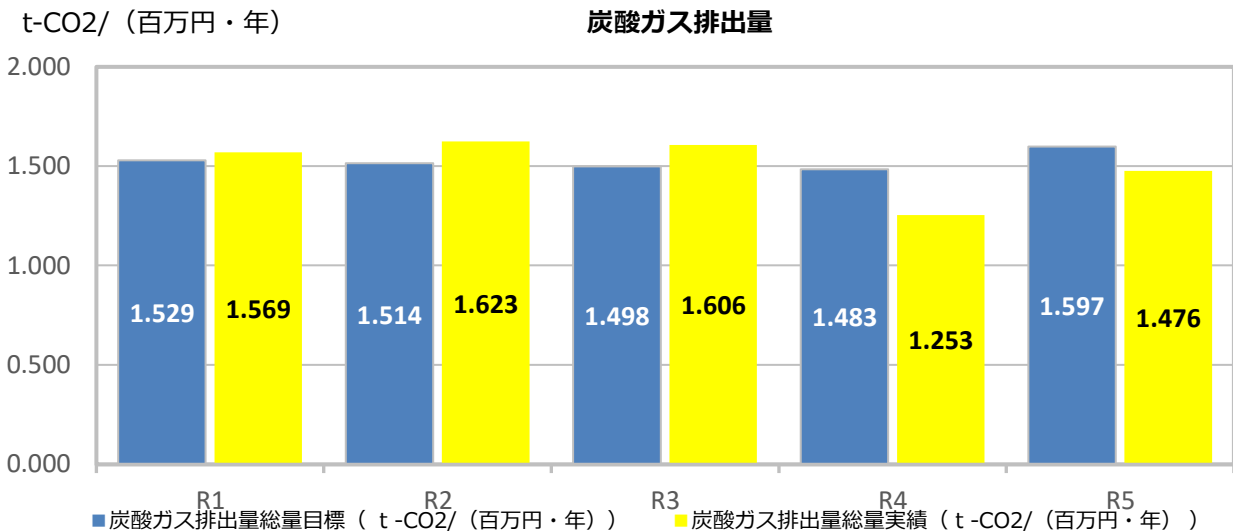
# 各環境活動の取組・結果の報告

## (1) 炭酸ガス排出量

### 目 標

令和5年度目標 1.597 t-CO<sub>2</sub>/ (百万円・年)

令和5年度結果 1.476 t-CO<sub>2</sub>/ (百万円・年)



※ 令和4年度の電気事業者別二酸化炭素調整後排出係数より換算を行った。

### 取組内容

#### 電力

- ① 電化製品をエネルギー消費効率ものに入れ替える。(冷蔵庫、P C)
- ② 窓に断熱フィルムを貼る。
- ③ 窓のブラインド操作を細かく行い温度調節をする。
- ④ エアコンの温度管理を徹底する。(室内温度 冷房28度、暖房20度)
- ⑤ 太陽光発電システムの本格稼働。(R 3年1月～)

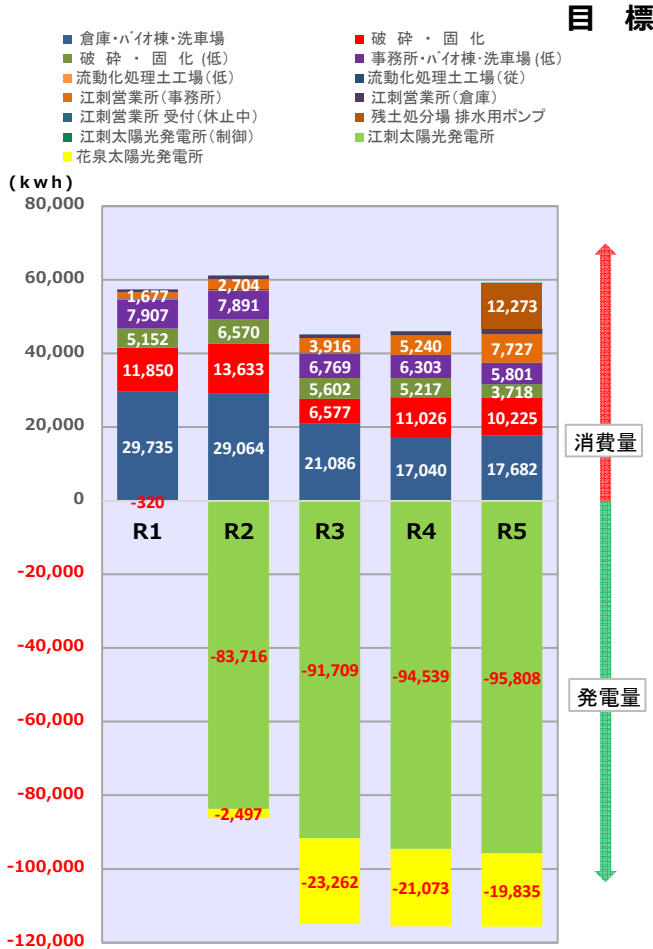
#### 燃料

- ① 低燃費車両、重機の導入・入れ替えによる燃費の向上
- ② 適正な車両・重機を使い分け無駄な燃料消費を抑える。
- ③ 車両管理システムの導入により、効率の良い運行ルートを選び、無駄のない運行をする。
- ④ アイドリングストップとエコドライブの実施。
- ⑤ 定期的な車両・重機整備の実施。
- ⑥ 重機、発電機、機械車両の不必要な使用を控える。

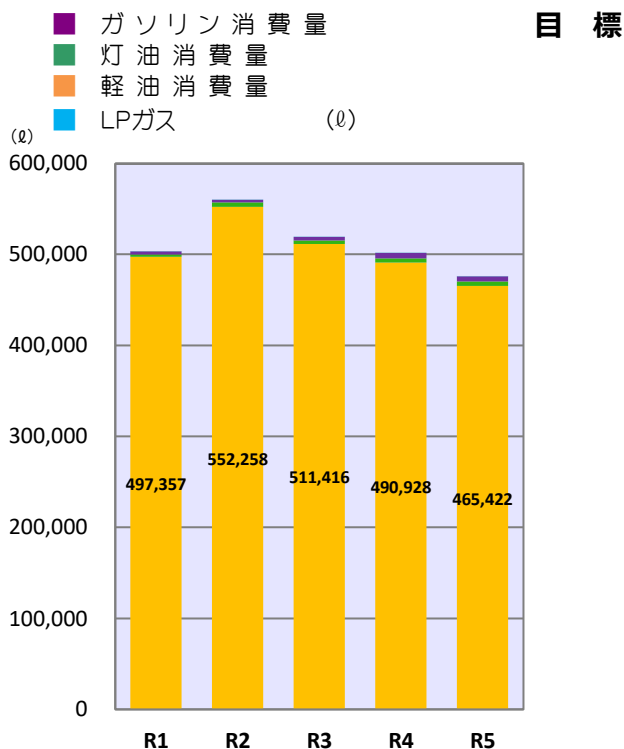


車両、重機の購入

# 1) 電力消費量



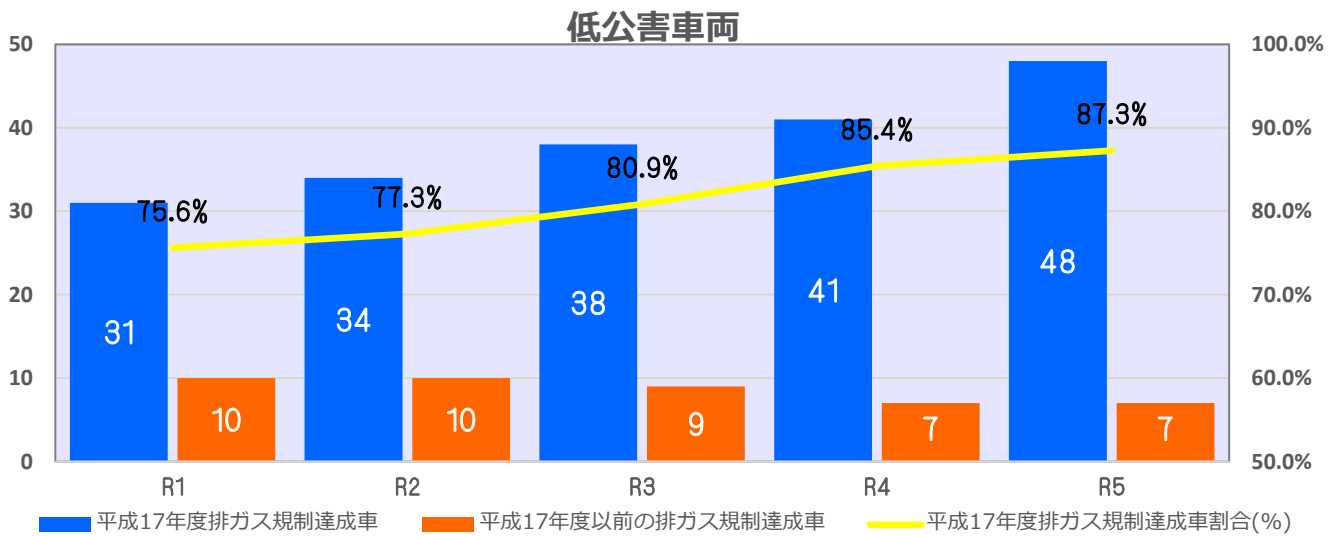
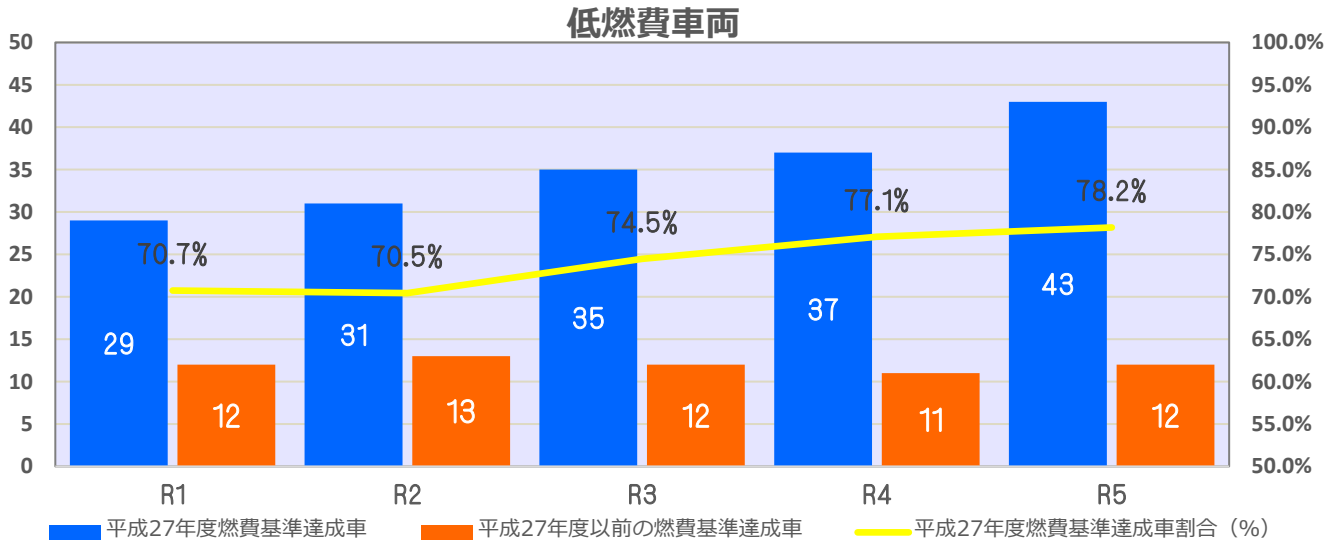
# 2) 燃料消費量 (軽油・ガソリン・灯油・LPガス)



# 低公害車の導入状況

当社では、車両・重機の入替えと増車の際には、環境に配慮した購入を行っています。  
令和以降も入れ替えを行い、41台から55台に増車、割合は低燃費車では7.5%増加、低公害車は11.7%増加しています。

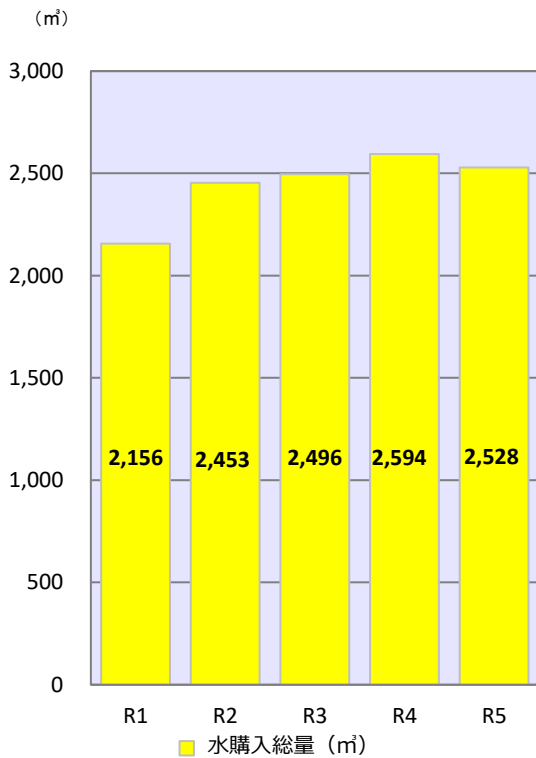
今後も計画的に車両・重機の入替えを行い、環境にやさしい事業所として社会貢献していきたいと考えています。



## 令和5年度の購入車両



## (2) 水使用量 (購入量)



### 目 標

令和5年度目標 2,800 m³/年

令和5年度結果 2,528 m³/年

### 取組内容

- ① 雨水、地下水、汚泥上水の積極的利用
- ② 処理施設での地下水利用による洗浄水の削減
- ③ 洗浄作業の効率化を行う。(洗浄時間、水量)
- ④ 各水道蛇口を自動化(使用量の抑制)
- ⑤ 江刺営業所に流動化処理施設を設置

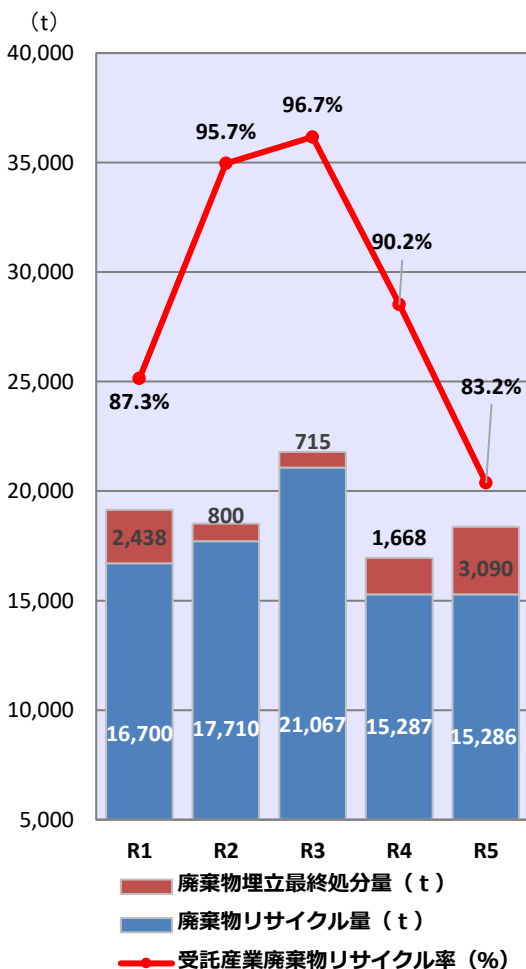
### 活動結果と評価

目標を達成することができました。

流動化処理土の製造に使用する水を、江刺営業所の貯水池にすることで、水の購入量を削減しました。

令和6年度も、江刺営業所で流動化処理土の製造をおこなうことにより、水購入量の抑制に努めます。

## (3) 廃棄物受託量・リサイクル量・廃棄物最終処分量



### 目 標

令和5年度目標 90.0 %

令和5年度結果 83.2 %

### 取組内容

- ① 建設汚泥再生化の継続。
- ② 移動式造粒固化処理の展開。
- ③ 分別の徹底。(分別教育と分別指導)
- ④ 自分で出したゴミの持ち帰り。
- ⑤ 排出事業者への分別協力依頼と指導を行う。
- ⑥ 新規処分先、リサイクル先の開拓を行う。

### 活動結果と評価

目標は未達成となりました。

その原因として、

- ①建設汚泥の処理量の低下。  
(移動式による現場内処理の増加)
- ②解体工事による、ガラスくず・コンクリートくず及び陶磁器くずと、がれき類の増加。

が挙げられます。

令和6年度も分別方法を徹底し、リサイクル率の向上に努めます。

# 令和6年度環境負荷削減目標

## 令和6年度目標値

二酸化炭素排出量	1,589 t-CO <sub>2</sub> / (百万円・年) 以下 (売上高10億円で、1,589 t-CO <sub>2</sub> / 年 以下)
水使用量	2,786 m <sup>3</sup> / 年 以下
受託廃棄物リサイクル率	90 % 以上

項目		令和2年 実績値	令和3年 実績値	令和4年 実績値	令和5年 実績値	令和6年 目標値
二酸化炭素排出量	t-CO <sub>2</sub> /(百万円・年)	1.620	1.605	1.254	1.486	1.589
水使用量	m <sup>3</sup> / 年	2,453	2,496	2,594	2,528	2,786
受託廃棄物 リサイクル率	%	95.7	96.7	90.2	83.2	90.0

※ 令和1～4年度の電力の炭酸ガス排出量は平成30年度の電気事業者別二酸化炭素調整後排出係数より換算を行った。

※ 令和6年度の電力の炭酸ガス排出量は令和5年度の電気事業者別二酸化炭素調整後排出係数より換算を行った。

## 総評

令和5年度は、二酸化炭素排出量、水使用量、受託廃棄物リサイクル率の3項目中、2項目二酸化炭素排出量と水使用量の削減を達成することができました。

令和6年度は、新たに設定した長期目標（10カ年）にしたがって活動を行います。

# 令和6年度環境への取組み

令和6年度の環境削減目標達成のため、以下の施策を行います。

## 炭酸ガス排出量

- ① 低燃費車両、重機の導入・入替えによる燃費の向上
- ② 適正な車両・重機を使い分け無駄な燃料消費を抑える。
- ③ 車両管理システムを活用し、効率の良い運行をする。
- ④ アイドリングストップとエコドライブの実施。
- ⑤ 定期的且つ計画的な車両・重機整備をする。
- ⑥ 不使用の設備電源及び不要な照明の消灯励行。随時、省電力製品へ切替える。
- ⑦ 窓のブラインド操作を細かく行き温度調節をする。（冷房28度、暖房20度）
- ⑧ エアコンの温度管理を徹底する。

## 水使用量

- ① 洗浄作業の効率化を行う。（洗浄時間、水量）
- ② 処理施設での地下水利用による洗浄水の削減
- ③ 雨水、地下水、汚泥上水の積極的利用
- ④ 江刺・貯水池の地下水の有効活用。

## 受託廃棄物リサイクル率

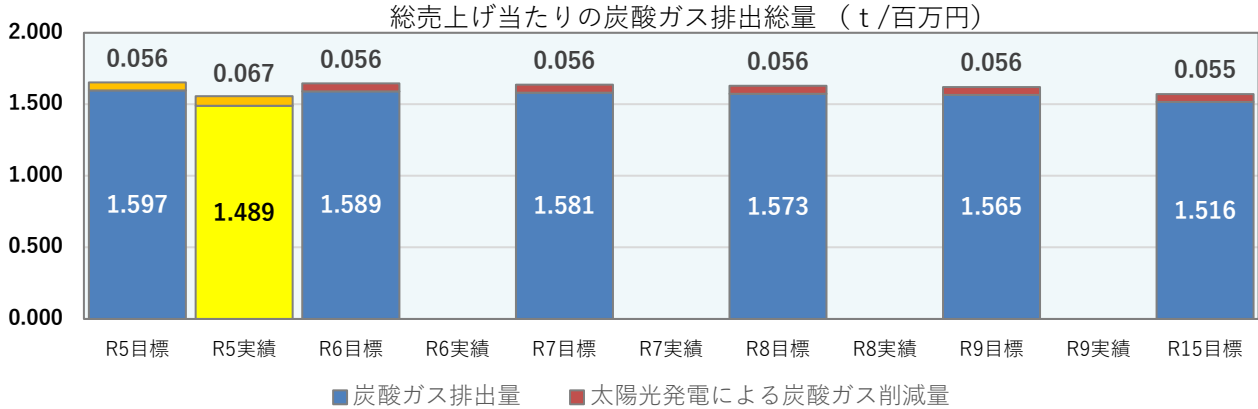
- ① 建設汚泥再生化の継続。
- ② 分別の徹底。（分別教育と分別指導）
- ③ フレコン・カゴの種類別及び色別表示の活用。
- ④ 従業員各位の飲食に関わるゴミの持ち帰り。
- ⑤ 排出事業者への分別協力依頼と指導を継続して行う。
- ⑥ 新規処分先、リサイクル先の開拓を行う。



# 中期計画

## 1. 炭酸ガス排出量（電力消費量、燃料消費量）

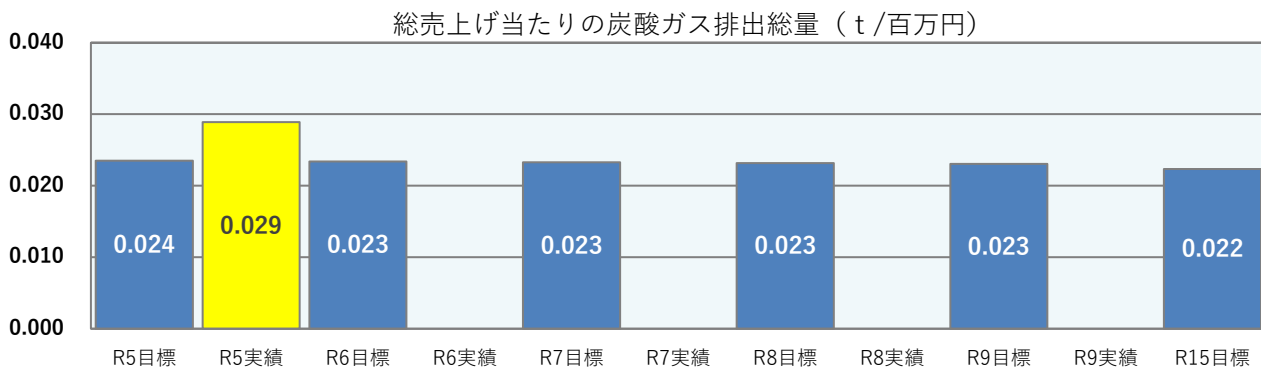
令和5年以降の10ヵ年の炭酸ガス排出量は、令和3年の排出量を基準とし、年間0.5%を削減目標としました。



炭酸ガス排出量削減目標	令和5年度	令和5年度	令和6年度	令和7年度	令和8年度	令和9年度	令和15年度
太陽光発電による炭酸ガス削減量 (t/百万円)	0.056	0.056	0.056	0.056	0.056	0.056	0.055
炭酸ガス排出量 (t/百万円)	1.597	1.489	1.589	1.581	1.573	1.565	1.516
削減目標 (%)	-	-	0.51%	1.03%	1.55%	2.07%	5.35%

※ 黄色は実績値。

### 1-1 電力消費量、削減量

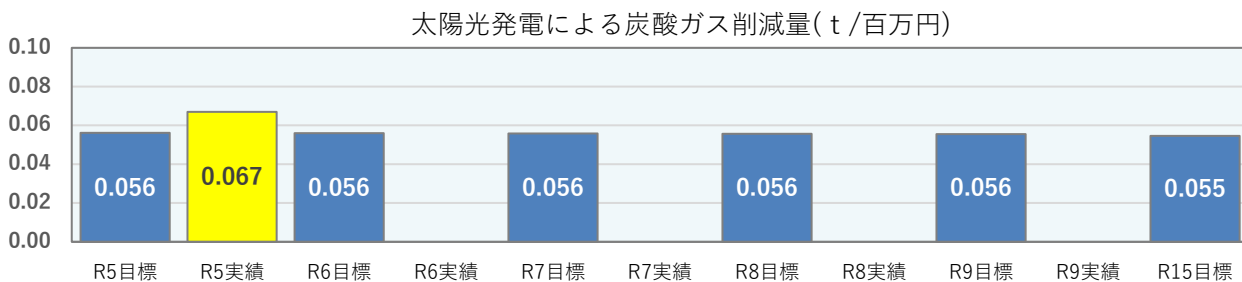


炭酸ガス排出量削減目標	令和5年度	令和5年度	令和6年度	令和7年度	令和8年度	令和9年度	令和15年度
炭酸ガス排出量 (t/百万円)	0.024	0.029	0.023	0.023	0.023	0.023	0.022
削減目標 (%)	-	-	0.50%	1.00%	1.50%	2.00%	5.00%

※ 黄色は実績値。

※ 電力の炭酸ガス排出量は令和5年度の電気事業者別二酸化炭素調整後排出係数より換算を行った。

（東北電力：0.523kg-CO<sub>2</sub>/kwh、ワースト電力：0.407kg-CO<sub>2</sub>/kwh、ENEOSでんき：0.497kg-CO<sub>2</sub>/kwh）



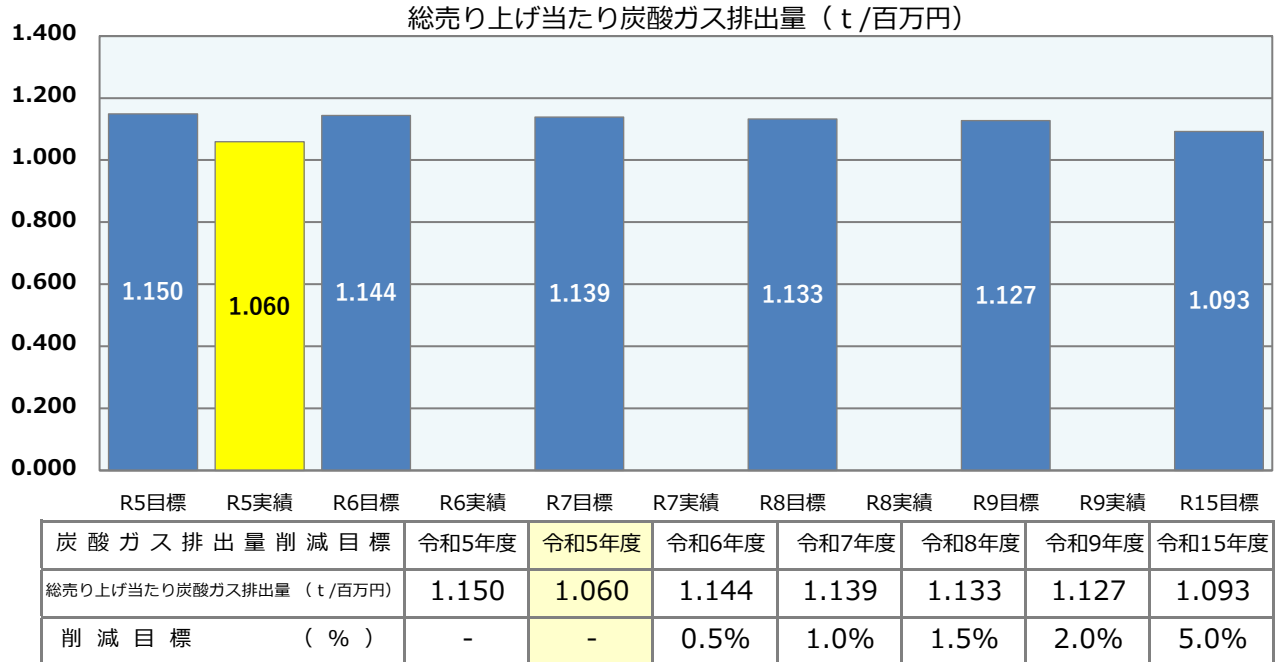
※ 太陽光発電の経年劣化によるロス率は、年0.27%として計算した。

# 中期計画

## 1-2 燃料消費量

車両、重機別の令和3～4年度の燃料消費量実績をもとにして、令和5年度以降の炭酸ガス排出量の目標値を設定しました。

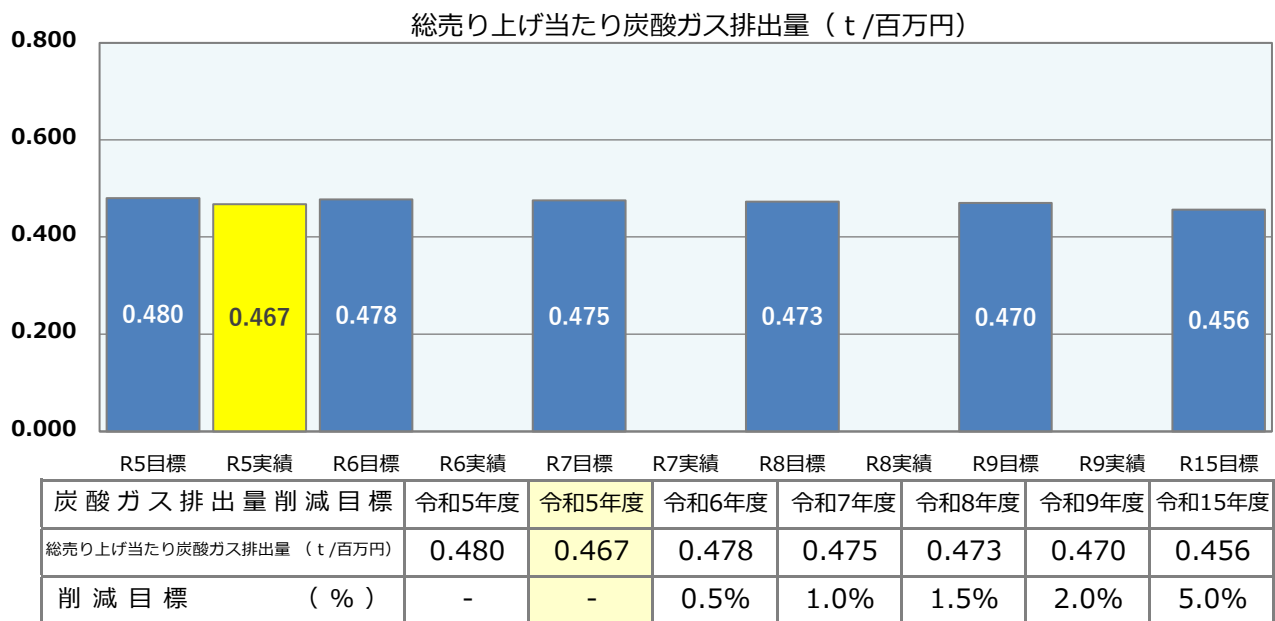
### 1) 車両



※ 黄色（令和3～5年度）は実績値。

車両の燃料消費量については、高年式車の入替え、増車等による燃費の向上分と消費量の増加分を考慮して令和5年度以降の目標値を設定しました。

### 2) 重機・建設工事

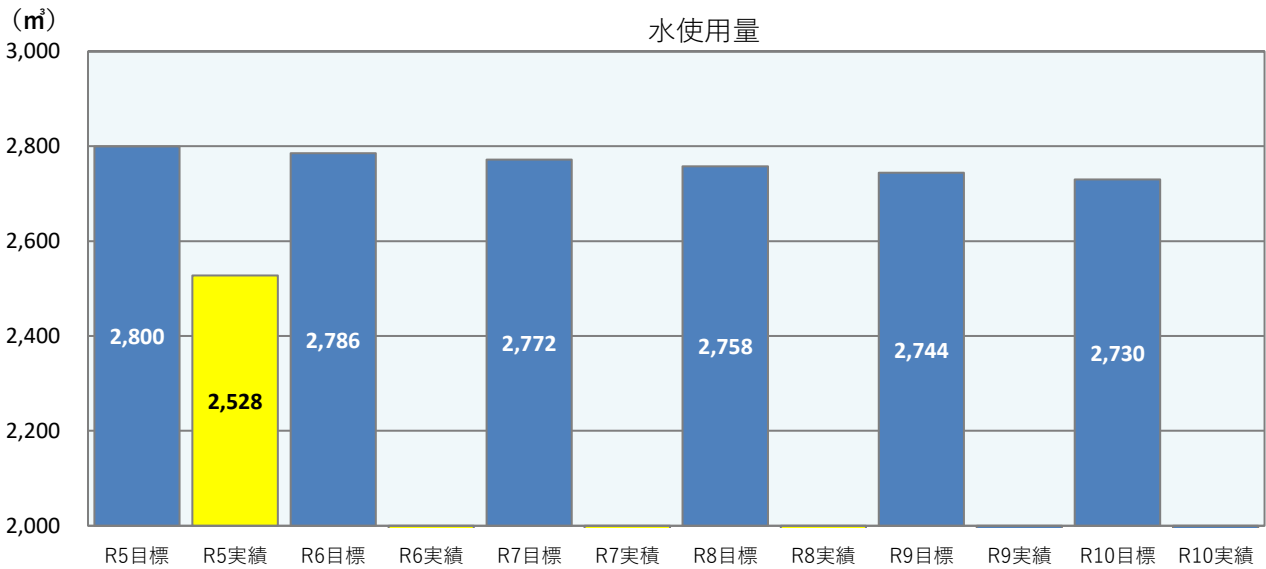


※ 黄色（令和3～5年度）は実績値。

重機の燃料消費量については、高年式車の入替え、増車等による燃費の向上分と消費量の増加分と建設工事の増加を考慮して令和5年度以降の目標値を設定しました。

# 中期計画

## 2. 水購入量削減目標



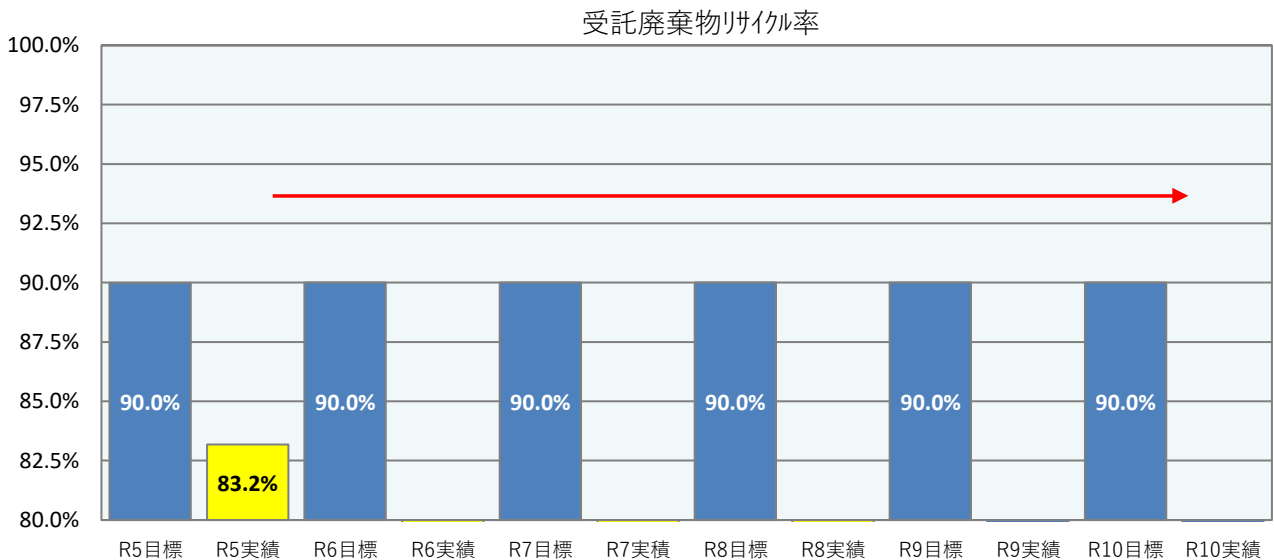
年度	令和4年度	令和5年度	令和6年度	令和7年度	令和8年度	令和9年度	令和10年度
削減目標 (%)	-	-	0.50%	1.00%	1.50%	2.00%	2.50%
水使用量目標 (t)	2,800	2,528	2,786	2,772	2,758	2,744	2,730

※ 黄色（令和3～5年度）は実績値。

※ 汚泥リサイクル施設（流動化処理土工場）の材料として利用した水は含まない。

令和5年以降の10カ年の目標値は、流動化処理土工場の稼働などによる使用量の増加を考慮して、目標値を設定しています。

## 3. 受託廃棄物リサイクル率



年度	令和5年度	令和5年度	令和6年度	令和7年度	令和8年度	令和9年度	令和10年度
受託廃棄物リサイクル率目標 (%)	90.0%	83.2%	90.0%	90.0%	90.0%	90.0%	90.0%

※ 黄色（令和3～5年度）は実績値。

受託廃棄物リサイクル率は、がれき類やガラス・コンクリート、陶磁器くずの処分量が増加していること、移動式造粒固化処理の増加による汚泥処理量の減少を考慮して、目標値を90%に設定しました。

# 代表者による環境活動の取組結果と評価及び見直し結果

見直し項目	評価	改善及び指示
1 環境方針	現在の環境方針を継続する。	維持する。
2 環境目標	<p>3項目中2項目の達成となった。</p> <ul style="list-style-type: none"> <li>電力消費量は目標に対して1%少なくすることができた。</li> <li>水使用量は造粒固化施設を江刺営業所に移動し、湧水を使用することにより目標を達成することができた。</li> <li>炭酸ガスは今年度より排出係数を変更したが目標を達成することができた。</li> <li>リサイクル率の減少については、               <ol style="list-style-type: none"> <li>建設汚泥の処理を移動式造粒固化処理で行うことにしたことで、本社へ搬入量が減少した。</li> <li>解体工事に伴うガラスくず・コンクリートくず及び陶磁器くずの最終処分量の増加。</li> <li>がれき類の搬入量の増加</li> </ol>               以上の点が原因と考える。             </li> <li>車両管理システムの導入により、車両の現在位置と、渋滞や工事状況をリアルタイムで確認できるようになった。</li> </ul>	<ul style="list-style-type: none"> <li>業務の効率化と設備の更新により、電力と燃料の削減に努めていくこと。</li> <li>燃料費の高騰が今後も続くと考えられるので、今後も車両・重機の低燃費タイプへの入替えを進める。</li> <li>配車の最適化のために、配車ソフトの導入も考慮すること。</li> <li>配車システムのDX化により、               <ol style="list-style-type: none"> <li>①ドライバーの運転状況の把握</li> <li>②ドライバーの業務負荷の軽減</li> <li>③情報の共有による連携強化</li> </ol>               これらの統括的な車両管理を行い、業務の効率化を目指す。             </li> <li>車両・重機のトラブル防止のため、メンテナンスを定期的に行い、事故0を目指して行く。</li> <li>既存の処分先の設備の老朽化による処理施設の停止が度々発生していることから、今後とも処分先の開拓を進め、廃棄物の適切な処理を進めていくこと。</li> <li>長期目標の変更に伴いより環境や人に寄り添った活動をしていく。</li> </ul>
3 環境活動計画及び環境経営システム	引き続き実行する。	維持する。
4 その他	<ul style="list-style-type: none"> <li>造粒固化を移動式に変更したこと、営業車を増車したことにより燃料は前年度より購入量が増加している。</li> <li>移動式造粒固化処理、建設工事の売上増加により改良土、流動化処理土の需要が増えている。</li> </ul>	<ul style="list-style-type: none"> <li>昨年度に引き続き、設備・人員の増強と、必要な許認可の取得を推進していく。</li> <li>会社と相談の上、業務に必要な資格については取得すること。</li> </ul>
<p>全体評価</p> <ul style="list-style-type: none"> <li>建設業部門の売上が前年度より増加していることから、今後も改良土（ユニソイル）・流動化処理土の販売が増えていくと思われる。令和6年度も改良土の使用量が増えていくことが考えられるため安定して供給するシステム構築を行っている。</li> <li>「環境経営目標」 目標を達成できたが電気、燃料は消費量が増加した為社員一人ひとりが節電、節水、エコドライブ等、省エネに気を付けるようにしていく。 許可証の新規取得によって業務エリアの拡大があり得るため、効率よく稼働して消費量を削減していきたい。</li> <li>「実施体制」           <ol style="list-style-type: none"> <li>1) 工事部の体制強化（人、物）を行い、東北各地の移動式造粒固化処理（土質改良工事）の増加に、速やかに受注対応できるようにすること。</li> <li>2) 低燃費・低公害車両、機械割合が増加しているため車両入替を継続していく。</li> <li>3) 「長時間労働の是正」、「休憩時間の確保」、「年次有給休暇の消化」に注意し、配車すること。</li> <li>4) DXの推進により業務の効率化を行うこと。</li> </ol> </li> </ul>		

# 生物多様性の保全

生物多様性の消失をもたらす要因は、人間活動によってもたらされる人口爆発、森林破壊、汚染（大気汚染・水質汚濁・土壌汚染）、および地球温暖化や気候変動があり、これらの要因が累積しながら生物多様性に打撃を与えております。

弊社は環境活動目標として、炭酸ガス排出量の削減に取り組むほか、国や県、各市町村の要請を受け、災害復旧作業に地域貢献型企業として取り組んでおります。

現在行っている環境保全活動としては、洗濯、洗車等に使用する洗剤を無リンのものにし、湖川の富栄養化を防ぐほか、マイクロプラスチックによる海洋汚染防止の為に、手洗い洗剤を合成樹脂タイプから天然スクラブタイプに変更したほか、場内清掃用にロードスイーパーを購入し、水の使用量を抑制するとともに社外への排水の流出を少なくすることで生体系の保全に努めております。



水質測定



有害ガス測定

弊社では測定自主基準値を設定し、年1回の社内環境測定を行なうことにより、環境への影響を確認し、結果を公表しております。（測定日2023年9月11日）

## ① 水 質

No.	計 量 の 対 象	測 定 結 果	管理目標値	判 定	単 位	計 量 の 方 法
1	水素イオン濃度 (pH)	7.5	5.8以上8.6以下	合 格	-	JIS K 0102 12.1 ガラ電極法
2	生化学的酸素要求量 (BOD)	2.3	30以下	合 格	mg/L	JIS K 0102 21 及び32.3
3	化学的酸素要求量 (COD)	5.9	30以下	合 格	mg/L	JIS K 0102 17 滴定法
4	浮遊物質重量 (SS) <sup>*</sup>	5	60以下	合 格	mg/L	昭46環告59号付表9 ろ過重量法
5	ルルル抽出物含有量	0.5未満	5以下	合 格	mg/L	昭49環告64号付表4 抽出分離重量法
6	窒素含有量	0.68	-	-	mg/L	JIS K 0102 17 滴定法
7	リン含有量	0.5未満	-	-	mg/L	JIS K 0102 17 滴定法

## ② 騒 音

測定結果 施設稼働時における騒音レベル測定結果は、45～67 dBであり、定常的に70 dBを発生するものでは無く問題なし。

基準 敷地境界線において、70 dB以下。（自主規制値）

## ③ 振 動

測定結果 施設稼働時における振動レベル測定結果は、25未満～50 dBであり、定常的に65 dBを発生するものでは無く問題なし。

基準 敷地境界線において、65 dB以下。（自主規制値）

## ④ 有害ガス

No.	有 害 ガ ス	測 定 結 果	社内判定基準値	判 定	測 定 範 囲
1	酸素 (O <sub>2</sub> ) 濃度	22.0%	18.0%以上	合 格	6～24 %
2	一酸化炭素 (CO) 濃度	1 ppm未満	25 ppm以下	合 格	1～50 ppm
3	硫化水素 (SH <sub>2</sub> ) 濃度	0.1 ppm未満	10 ppm以下	合 格	0.1～2.0 ppm
4	芳香族炭化水素濃度	2 ppm未満	10 %LEL以下	合 格	2～100 ppm
5	脂肪族炭化水素濃度	6 ppm未満	10 %LEL以下	合 格	6～20 ppm

# 環境保全及びその他の活動

月日	実施項目	具体的内容
4月24,27日	環境測定	江刺営業所の環境測定をしました。
5月～6月	道路清掃	本社周辺の道路清掃をしました。
7月	草刈り（花泉本社）	本社周辺の草刈り、道路清掃をしました。
7月	道路清掃（江刺）	江刺営業所周辺の清掃をしました。
9月	草刈り（花泉本社）	本社周辺の草刈り作業をしました。
9月	草刈り・道路清掃（江刺）	江刺営業所周辺の草刈り・清掃をしました。
9月11日	環境測定	本社施設内の環境測定をしました。
9月30日	火災避難訓練	圧縮機から出火したという想定で、消火訓練と避難訓練を行いました。
10月	災害対応	令和5年7月に発生した秋田豪雨災害の復旧支援を行いました。
3月30日	消火・緊急事態訓練	廃油置場から排水溝内に油が流出したという想定で、吸引車を使った災害訓練を行いました。
3月30日	救急救命講習	一関南消防署員を招いて、心肺蘇生法とAED使用方法の講習を受けました。



一関南消防署職員による心肺蘇生法とAED使用方法の講習

# 地 域 社 会 へ の 貢 献

弊社は、毎年春と夏に周辺道路の草刈りと沿道清掃作業を行い、冬季期間はトラクターショベル車による除雪と、融雪剤散布の奉仕作業もしています。

また、江刺でも、営業所周辺の草刈りや人首川での清掃奉仕活動などに積極的に取り組み、このほかにも周辺の側溝の清掃や補修に加え道路補修も行うなど、これらの活動を通じて、社員一同環境保全に積極的に取り組んでいます。



## 火 災 ・ 避 難 訓 練

令和5年9月30日、作業中の場内で煙と臭気を感じ、周囲を確認したところ、圧縮梱包機内の二次電池が壊れ火災が発生したと想定して、火災・避難訓練を行いました。

参加者全員が消火班・安全防護班・救急誘導班などに分かれ、火災発生時の対処法や避難経路などを確認することができました。



消 火 活 動



避 難 時



火災発生時の対処方法の様子

## 消 火 訓 練

令和6年3月30日、一関市消防署職員指導のもと、消火器の使い方の講習を行いました。引き続き、訓練用の水消火器を使い、これまでに消火器を取り扱ったことがない人や、新入社員を中心に、消火訓練をおこないました。



消 火 器 講 習



消 火 器 訓 練 1

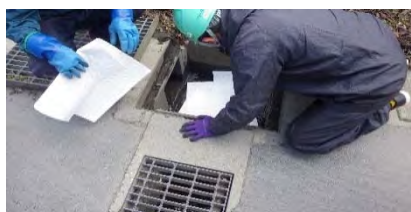


消 火 器 訓 練 2

## 緊 急 時 災 害 訓 練

令和6年3月30日、廃油置場よりオイル漏れが発生という設定で、通路の油除去と排水溝から敷地外への流出防止のための訓練を行いました。

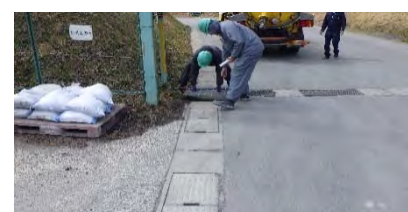
油流出の災害訓練は度々行っていますが、新しく入社した社員も増えてきており、初期対応の速さが被害軽減につながることから、一同真剣に訓練に取り組んでいました。



吸着マットによる油の吸着



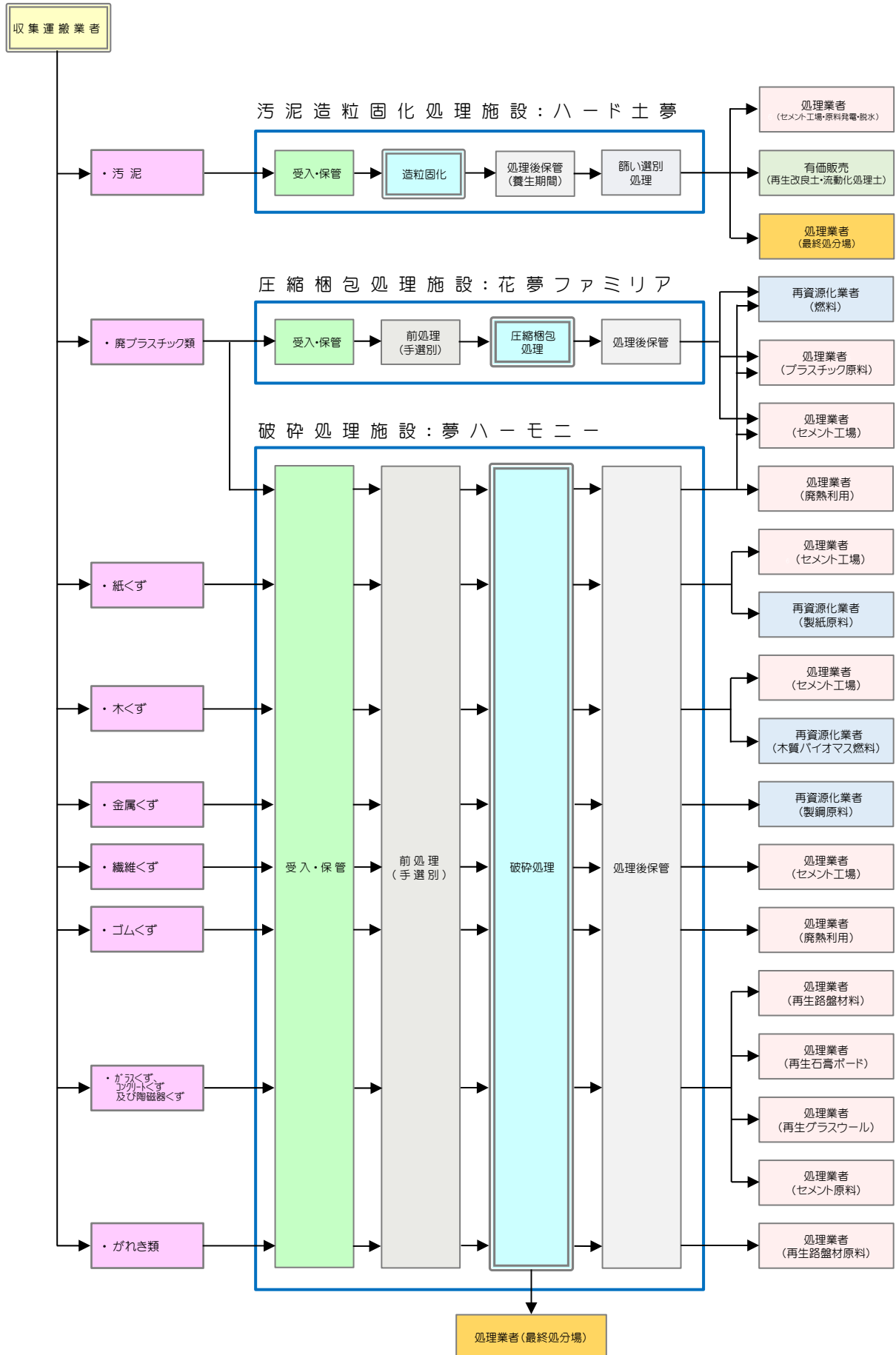
吸引車による油の回収



土嚢による流出防止



# リサイクルプラザ夢工房図【リサイクルフロー図】



# マテリアルバランス

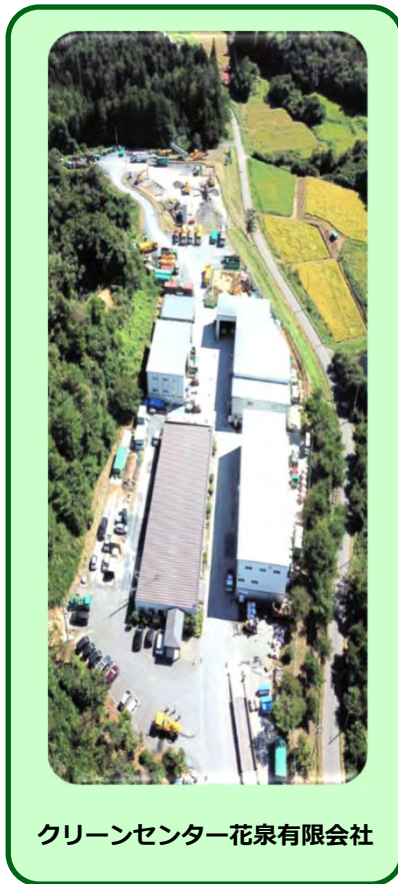
## INPUT (投入量)

<b>総エネルギー投入量</b>	
18,240,520 MJ	
購入電力	638,114 MJ
化石燃料	18,739,176 MJ
太陽光発電	-1,136,770 MJ

<b>化学物質</b> (PRTR対象物質)	
0 t	

<b>主な資材</b>	
1,828 t	
内訳	
固化材	1,820 t
ポリマー	8 t

<b>水資源投入量</b>	
2,528 t	



## OUTPUT (排出量)

<b>炭酸ガス排出量</b>	
1,317 t	

<b>炭酸ガス削減量</b>	
60 t	
内訳	
太陽光発電	60 t

<b>一般廃棄物(し尿・浄化槽汚泥)</b>	
収集運搬量	
4,065 t	



<b>一関地区広域行政組合へ</b>	
4,065 t	

<b>クリーンセンター花泉有限会社</b>	
<b>一般廃棄物(ごみ)</b>	
収集運搬量	
自社収集運搬量	40 t
内訳	
資源ごみ(紙)	1 t
資源ごみ(鉄くず)	11 t
可燃ごみ	27 t
不燃ごみ	1 t



<b>一関地区広域行政組合へ</b>	
28 t	
焼却	27 t
内訳	
可燃ごみ	27 t
埋立	1 t
内訳	
不燃ごみ	1 t

<b>一般廃棄物(ごみ)</b>	
収集運搬量	
他社持込み量	10 t
内訳	
刈草	10 t

<b>一般廃棄物(ごみ)</b>	
処理量	
圧縮・破碎	22 t
内訳	
資源ごみ(紙)	1 t
資源ごみ(鉄くず)	11 t
刈草	10 t

<b>再資源化</b>	
圧縮・破碎	22 t
内訳	
資源ごみ(紙)	1 t
資源ごみ(鉄くず)	11 t
刈草	10 t

# 令和5年度産業廃棄物マテリアルバランス

## INPUT (投入量)

他社持込み量 5,592 t

内訳

汚泥	4,767 t
廃プラスチック類	158 t
紙くず	35 t
木くず	174 t
繊維くず	28 t
金属くず	4 t
ガラス・コンクリート及び陶磁器くず	71 t
がれき類	355 t



クリーンセンター花泉有限公司

中間処理量 18,349 t

内訳

汚泥	15,983 t
廃プラスチック類	485 t
紙くず	113 t
木くず	652 t
繊維くず	30 t
金属くず	134 t
ガラス・コンクリート及び陶磁器くず	302 t
がれき類	650 t

クリーンセンター花泉有限公司

収集運搬量 9,974 t

(自社処分)

内訳

汚泥	8,212 t
廃プラスチック類	456 t
紙くず	78 t
木くず	411 t
繊維くず	7 t
金属くず	64 t
ガラス・コンクリート及び陶磁器くず	221 t
がれき類	525 t

固化材添加量 691 t

ポリマー添加量 6 t

ロス量 - 2,690 t

内訳

汚泥	- 2,925 t
廃プラスチック類	130 t
紙くず	6 t
木くず	- 71 t
繊維くず	3 t
金属くず	- 64 t
ガラス・コンクリート及び陶磁器くず	- 4 t
がれき類	235 t

- ・水分蒸発、吸水、吸湿等による重量の増減
- ・mi ⇒ t 換算時の重量の増減
- ・破碎・造粒固化処理時のロス

クリーンセンター花泉有限公司

令和4年度在庫 2,283 t

内訳

汚泥	2,186 t
廃プラスチック類	44 t
紙くず	9 t
木くず	9 t
金属くず	5 t
ガラス・コンクリート及び陶磁器くず	13 t
がれき類	17 t

## OUTPUT (排出量)

再資源化 13,996 t

内訳

汚泥	12,652 t
廃プラスチック類	340 t
紙くず	94 t
木くず	505 t
繊維くず	30 t
金属くず	1 t
ガラス・コンクリート及び陶磁器くず	95 t
がれき類	279 t

売却 1,260 t

内訳

汚泥	741 t
汚泥	5 t
廃プラスチック類	19 t
紙くず	147 t
木くず	133 t
金属くず	215 t
がれき類	

最終処分 3,093 t

内訳

汚泥	2,590 t
廃プラスチック類	140 t
ガラス・コンクリート及び陶磁器くず	207 t
がれき類	156 t

クリーンセンター花泉有限公司

令和5年度在庫 2,895 t

内訳

汚泥	2,804 t
廃プラスチック類	43 t
紙くず	3 t
木くず	13 t
繊維くず	2 t
金属くず	3 t
ガラス・コンクリート及び陶磁器くず	15 t
がれき類	12 t

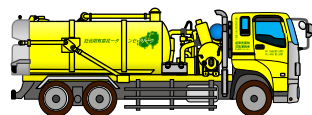
クリーンセンター花泉有限公司

収集運搬量 5,115 t

(他社処分)

内訳

汚泥	4,762 t
廃油	17 t
廃酸	18 t
廃アルカリ	1 t
廃プラスチック類	2 t
金属くず	0 t
ガラス・コンクリート及び陶磁器くず	3 t
がれき類	7 t
燃え殻	115 t
動植物性残さ	174 t
水銀使用製品産業廃棄物	1 t
石綿含有産業廃棄物	15 t



他社処分場

5,115 t

※ 岩手県産業廃棄物収集運搬実績報告書、岩手県産業廃棄物処分実績報告書、宮城県産業廃棄物収集運搬実績報告書、各処分場計量表、当社台費集計表(いずれも令和5年度)より、重量(t)または体積(m<sup>3</sup>)を重量(t)に換算しています。

# 炭酸ガス排出量詳細

令和5年度(令和5年4月～令和6年3月)

		単位	消費量 (A)	排出量 (kg-CO <sub>2</sub> ) (A×B) or (A×B×C)	割合	排出係数 (B)	単位発熱量 (C)	
炭酸ガス排出量	電力	購入電力 (東北電力㈱)	kWh	27,421.000	13,381.448	1.02	0.488 (kg-CO <sub>2</sub> /kWh)	
		購入電力 (ENEOSでんき)	kWh	37,494.000	16,947.288	1.29	0.452 (kg-CO <sub>2</sub> /kWh)	
		購入電力合計		64,915.000	30,328.736	2.30		
	化石燃料	灯油	L	5,089.000	12,681.432	0.96	0.068 (kg-CO <sub>2</sub> /MJ)	36.7 (MJ/l)
		A重油	L		0.000	0.00	0.069 (kg-CO <sub>2</sub> /MJ)	39.1 (MJ/l)
		都市ガス	Nm <sup>3</sup>		0.000	0.00	0.051 (kg-CO <sub>2</sub> /MJ)	41.1 (MJ/Nm <sup>3</sup> )
		液化天然ガス (LNG)	kg		0.000	0.00	0.049 (kg-CO <sub>2</sub> /MJ)	54.5 (MJ/kg)
		液化石油ガス (LPG)	kg	78.246	234.891	0.02	0.06 (kg-CO <sub>2</sub> /MJ)	50.2 (MJ/kg)
		ガソリン	L	6,343.660	14,727.822	1.12	0.067 (kg-CO <sub>2</sub> /MJ)	34.6 (MJ/l)
		軽油	L	479,816.520	1,259,201.686	95.60	0.069 (kg-CO <sub>2</sub> /MJ)	38.2 (MJ/l)
		化石燃料小計			1,286,845.831	97.70		
	その他	熱供給(蒸気)	MJ		0.000	0.00	0.067 (kg-CO <sub>2</sub> /MJ)	
		その他小計			0.000	0.00		
		エネルギー消費計			1,317,174.567	100.00		
	産廃	廃油	t		0.000	0.00	2900 (kg-CO <sub>2</sub> /t)	
		廃プラスチック	t		0.000	0.00	2600 (kg-CO <sub>2</sub> /t)	
		廃棄物焼却処理計			0.000	0.00		
	炭酸ガス排出量合計			1,317,174.567	100.00			
発電量	花泉太陽光発電 (東北電力㈱)	kWh	-19,835.000	-10,373.705	17.15	0.523 (kg-CO <sub>2</sub> /kWh)		
	江刺太陽光発電 (東北電力㈱)	kWh	-95,808.000	-50,107.584	82.85	0.523 (kg-CO <sub>2</sub> /kWh)		
	その他計		-115,643.000	-60,481.289	100.00			
	炭酸ガス合計			1,256,693.278	100.00			

(注) 購入電力の排出係数については、国が公表する電気事業者の排出係数を用いて算定しました。

※ 令和5年度報告(令和3年度実績)の電気事業者別二酸化炭素調整後排出係数: [https://ghg-santeikohyo.env.go.jp/files/calcr05\\_coefficient\\_rev4.pdf](https://ghg-santeikohyo.env.go.jp/files/calcr05_coefficient_rev4.pdf)

○ LPGの消費量は「1m<sup>3</sup>=2.07kg」として換算しました。

# 受託した一般廃棄物の処理量

令和5年度（令和5年4月～令和6年3月）

処理方法等	廃棄物等種類	処分方法等	処理量(t)
(i) 収集運搬	し尿・浄化槽汚泥		4,065

処理方法等	廃棄物等種類	処分方法等	処理量(t)	
(i) 収集運搬	資源ごみ(紙)		1	
	資源ごみ(ビン)		0	
	資源ごみ(鉄くず)		11	
	可燃ごみ		23	
	不燃ごみ		1	
	刈草		10	
収集運搬量合計			46	
(ii) 中間処理	資源ごみ(紙)	破碎、圧縮・梱包	1	
	資源ごみ(鉄くず)	圧縮 梱包	11	
	刈草	破 碎	0	
	うち 再資源化等	資源ごみ(紙)	破碎、圧縮・梱包	1
		資源ごみ(鉄くず)	破碎、圧縮・梱包	11
		刈草	破 碎	0
		再資源化等小計		12
	中間処理合計			12
	(iii) 最終処分	-	-	-
最終処分量合計			0	
(iv) 中間 処理後の 一般廃棄物	最終処分	-	-	
	再資源化等	資源ごみ(紙)	資源化再生利用	1
		資源ごみ(鉄くず)	資源化再生利用	11
		刈草	醗酵堆肥化	0
再資源化等量小計			12	
中間処理後処分量合計			12	

# 受託した一般廃棄物の処理量（自社分）

令和 5 年度（令和 5 年 4 月～令和 6 年 3 月）

処理方法等	廃棄物等種類	処分方法等	処理量 (t)	
(i) 収集運搬	資源ごみ（紙）		0	
	資源ごみ（ビン）		0	
	資源ごみ（鉄くず）		0	
	可燃ごみ		4	
	不燃ごみ		0	
	刈草		0	
収集運搬量合計			4	
(ii) 中間処理	資源ごみ（紙）	破砕、圧縮・梱包	0	
	資源ごみ（鉄くず）	圧縮 梱包	0	
	刈草	破 砕	0	
	うち 再資源化等	資源ごみ（紙）	破砕、圧縮・梱包	0
		資源ごみ（鉄くず）	破砕、圧縮・梱包	0
		刈草	破 砕	0
		再資源化等小計		0
中間処理合計			0	
(iii) 最終処分	-	-	-	
最終処分量合計			0	
(iv) 中間 処理後の 一般廃棄物	最終処分	-	-	
	再資源化等	資源ごみ（紙）	資源化再生利用	0
		資源ごみ（鉄くず）	資源化再生利用	0
		刈草	醗酵堆肥化	0
再資源化等量小計			0	
中間処理後処分量合計			0	

# 受託した産業廃棄物の処理量

令和5年度（令和5年4月～令和6年3月）

処理方法等	廃棄物等種類	処分方法等	処理量（t）	
(i) 収集運搬	汚泥		28,957	
	廃油		17	
	廃酸		18	
	廃アルカリ		1	
	廃プラスチック		943	
	紙くず		191	
	木くず		1,063	
	繊維くず		37	
	金属くず		198	
	ガラス・コンクリートくず、及び陶磁器くず		526	
	がれき類		1,798	
	鋳さい		0	
	燃え殻		115	
	動植物性残さ		173	
水銀使用製品廃棄物		1		
石綿含有産業廃棄物		15		
混合廃棄物		0		
収集運搬	量	合計	34,053	
(ii) 中間処理	汚泥	造粒固化	15,983	
	廃プラスチック類	破碎・圧縮梱包	485	
	紙くず	破碎	113	
	木くず	破碎	652	
	繊維くず	破碎	30	
	金属くず	破碎	134	
	ガラス・コンクリートくず、及び陶磁器くず	破碎	302	
	がれき類	破碎	650	
	ゴムくず	破碎	0	
	うち 再資源化等	汚泥	造粒固化処理後、焼却・セメント原料・盛土材・路床材	13,393
		廃プラスチック類	分別・破碎・圧縮梱包後、資源化再生利用	345
		紙くず	分別後、資源化再生利用	113
		木くず	破碎後、ボイラー燃料販売	652
		繊維くず	破碎後、焼却廃熱利用・資源化再生利用	30
金属くず		分別後、資源化再生利用	134	
ガラス・コンクリートくず、及び陶磁器くず		分別・破碎後、再生路盤材原料・固化材原料	95	
がれき類	分別・破碎後、再生路盤材原料	494		
	再資源化等量小計	15,256		
中間処理	量	合計	18,349	
(iii) 最終処分	-	-	-	
最終処分	量	合計	0	
(iv) 中間処理後の産業廃棄物	最終処分	汚泥	処分委託	2,590
		廃プラスチック類	処分委託	140
		金属くず	処分委託	0
		ガラス・コンクリートくず、及び陶磁器くず	処分委託	207
		がれき類	処分委託	156
	再資源化等	汚泥	焼却・セメント原料	12,134
		汚泥	盛土材・路床材	0
		汚泥	堆肥	518
		廃プラスチック類	焼却廃熱利用・熔融スラグ	340
		紙くず	焼却廃熱利用	94
		木くず	焼却廃熱利用	505
		繊維くず	焼却廃熱利用	30
		ガラス・コンクリートくず、及び陶磁器くず	再生路盤材原料・固化材原料	95
		金属くず	製鉄原料	1
		がれき類	再生路盤材原料	279
		汚泥	資源化再生利用（売却）	741
		廃プラスチック類	資源化再生利用（売却）	5
紙くず	資源化再生利用（売却）	19		
木くず	ボイラー燃料・製紙原料（売却）	147		
金属くず	資源化再生利用（売却）	133		
がれき類	再生路盤材（売却）	215		
	再資源化等量小計	15,256		
中間処理後処分量	合計	18,349		

- 1) 岩手県産業廃棄物収集運搬実績報告書、岩手県産業廃棄物処分実績報告書、宮城県産業廃棄物収集運搬実績報告書、各処分場計量表、当社台貫集計表（いずれも令和5年度）より、重量（t）または体積（m<sup>3</sup>）を重量（t）に換算しています。
- 2) 実績報告については、体積を重量に換算、換算値は当社台貫計量での値を使用しています。
- 3) 再生利用（販売）の数値については、販売先の計量票に記載の数値を使用しています。

# 受託した建設工事廃棄物の処理量

令和5年度（令和5年4月～令和6年3月）

内訳	項目	排出量 ( t )		最終処分量 ( t )	再資源化率 ( % )		
		再資源化量	( )				
廃棄物	（一般事務所系廃棄物等）	コピー用紙	0.000		0.000		
		段ボール	0.000		0.000		
		その他の紙	0.000		0.000		
		その他の可燃ごみ	0.000		0.000		
		一般廃棄物合計	0.000	0.000	0.000		
		排出量	（産業廃棄物等）	コンクリート塊	0.000		0.000
As・Co塊	0.000				0.000		
建設発生木材	0.000				0.000		
建設汚泥							
建設混合廃棄物							
汚泥							
廃プラスチック	0.000				0.000		
金属くず	0.000				0.000		
紙くず	0.000				0.000		
繊維くず	0.000				0.000		
ガラス・コンクリートくず、及び陶磁器くず	0.000				0.000		
廃油							
特別管理	廃油			-		-	
	廃PCB等			-		-	
	廃石綿等			-		-	
産業廃棄物合計	0.000	0.000	0.000				
項目	発生量 ( t )	再使用量 ( t )	ストック量 ( t )	埋立等処理量 ( t )	有効利用率 ( % )		
建設発生土 <sup>(注)</sup>	0.000	0.000	0.000	0.000	0.000		

※ 令和5年度の元請での建設工事では、建設汚泥の発生がありませんでした。

(注) 建設副産物の一つで、建設工事から搬出される土砂であり、廃棄物処理法に規定する廃棄物には該当しません。

建設発生土には以下の種類があります。

- (1) 土砂及び専ら土地造成の目的となる土砂に準ずるもの
  - (2) 港湾、河川等の浚渫に伴って生ずる土砂（浚渫土）、その他これに類するもの
- 一方、建設工事において発生する建設汚泥は、廃棄物処理法上の産業廃棄物に該当します。

- 廃棄物における再資源化率については、以下の式から算出した。

$$\text{再資源化率} = \text{再資源化量} / (\text{再資源化量} + \text{再資源化以外の処理量} + \text{最終処分量})$$

- 建設発生土における有効利用率については、以下の式から算出した。

$$\text{有効利用率} = (\text{再使用量} + \text{ストック量}) / \text{発生量}$$



# 法 令 の 遵 守

環境関連法規への違反はなく、また、行政からの指導・勧告等は受けておらず、住民からの苦情・訴訟もありませんでした。

令和 6 年 4 月 現在

No.	名 称	内 容	対 象	遵守 状況	No.	名 称	内 容	対 象	遵守 状況
1	廃棄物の処理 及び清掃に 関する法律	排出抑制分別等	収集運搬	○	15	建設リサイクル法	分別解体の実施	解体工事	○
		処 理	廃棄物処理	○			再資源化等実施	建設工事	○
		委 託	委託契約者 ・処分業者	○	16	グリーン購入法	環境物品の購入	全 職 場	○
		管 理	マニフェスト	○	17	古物営業法	公安委員会	中古品売買	○
2	循環型社会 形成推進法	廃棄の抑制	全 職 場	○	18	道路法	損傷、汚損禁止	収集運搬車両	○
3	循環型地域社会の 形成に関する条例 (岩手県)	廃棄物資源化 適正処理	収集運搬車両 処分施設	○	19	道路運送法	運行管理責任者	収集運搬車両	○
4	環境基本法	公害防止 自然環境の保全	全 職 場	○	20	道路運送車両法	偽造、変造禁止	収集運搬車両	○
				基準不適合 自動車の禁止			収集運搬車両	○	
5	自然環境保全部	自然環境の保全	全 職 場	○	21	道路運送車両法 施行規則	自動車登録番号 表示義務	収集運搬車両	○
6	温 対 法	温室効果ガス 排出の抑制	全 職 場	○	22	道路交通法	運転者及び 使用者義務	収集運搬車両	○
7	大気汚染防止法	一般粉じん発生 施設の届出	藤沢ヤード	○			運転免許	全 職 場	○
8	水質汚濁防止法	水質汚濁の 負荷の低減	全 職 場	○	23	労働基準法	強制労働禁止	全 職 場	○
9	騒音規制法	基準の順守	全 職 場	○			解雇予告	全 職 場	○
10	振動規制法	基準の順守	全 職 場	○			労働時間	全 職 場	○
11	浄化槽法	設置届出	契 約	○			休憩時間	全 職 場	○
		法定検査	水 質	○			休日に関して	全 職 場	○
		保守検査	浄化槽・ ポンプ・水質	○			時間外及び 休日の労働	全 職 場	○
		清 掃	浄 化 槽	○			時間外、休日、 深夜割増賃金	全 職 場	○
		定期検査	外観・水質 ・書類	○			有給休暇	全 職 場	○
12	浄化槽法 施行条例 (岩手県)	登録、更新	書 類	○			療養補償	全 職 場	○
		必要事項の 書類の保存	書 類	○			休業補償	全 職 場	○
13	建設業法	建設業の許可	許 可 証	○	24	労働安全衛生法	労働災害防止	全 職 場	○
		経営事項審査	建 設 業	○			安全衛生 管理体制	作業主任	○
		標識の掲示	標 識	○			安全衛生 管理体制	安全衛生 推進者	○
14	リサイクル法	原材料使用の合理化 再生資源の利用	全 職 場	○			安全衛生管理	健康診断	○

弊社に関連する主な法規は上記表の通りです。

関連法規(県・市条例含む)の制定及び改正情報については、インターネット等を通じて、毎年4月、10月に確認しています。

関連法規の遵守状況は、毎月末に各部門責任者が管轄部門内を環境関連法規チェック表で確認していますが、違反行為は検知されませんでした。

# 産 業 廃 棄 物 許 可 一 覧

区 分	産 業 廃 棄 物 収 集 運 搬 業														
	北 海 道		青 森 県		岩 手 県		宮 城 県		秋 田 県		山 形 県		福 島 県		
優 良 認 定	優 良		優 良		優 良		優 良		優 良		優 良		優 良		
許 可 番 号	001000 33696		002010 33696		003140 33696		004000 33696		005070 33696		006090 33696		007070 33696		
初 回 許 可 取 得 年 月 日	平成30年12月15日		平成29年8月23日		令和4年9月8日		令和5年5月29日		令和5年6月15日		平成29年9月22日		令和4年11月22日		
許 可 有 効 期 限	令和5年12月14日		令和11年8月22日		令和11年9月7日		令和12年5月28日		令和12年6月14日		令和11年9月21日		令和11年11月21日		
積 替 え 保 管	なし	あり	なし	あり	なし	あり	なし	あり	なし	あり	なし	あり	なし	あり	
許 可 品 目	燃え殻	<input checked="" type="checkbox"/>	<input type="checkbox"/>	<input checked="" type="checkbox"/>	<input type="checkbox"/>	<input checked="" type="checkbox"/>	<input type="checkbox"/>	<input checked="" type="checkbox"/>	<input type="checkbox"/>	<input checked="" type="checkbox"/>	<input type="checkbox"/>	<input checked="" type="checkbox"/>	<input type="checkbox"/>	<input checked="" type="checkbox"/>	<input type="checkbox"/>
	汚泥	<input checked="" type="checkbox"/>	<input type="checkbox"/>	<input checked="" type="checkbox"/>	<input type="checkbox"/>	<input checked="" type="checkbox"/>	<input type="checkbox"/>	<input checked="" type="checkbox"/>	<input type="checkbox"/>	<input checked="" type="checkbox"/>	<input type="checkbox"/>	<input checked="" type="checkbox"/>	<input type="checkbox"/>	<input checked="" type="checkbox"/>	<input type="checkbox"/>
	廃油	<input checked="" type="checkbox"/>	<input type="checkbox"/>	<input checked="" type="checkbox"/>	<input type="checkbox"/>	<input checked="" type="checkbox"/>	<input checked="" type="checkbox"/>	<input checked="" type="checkbox"/>	<input type="checkbox"/>	<input checked="" type="checkbox"/>	<input type="checkbox"/>	<input checked="" type="checkbox"/>	<input type="checkbox"/>	<input checked="" type="checkbox"/>	<input type="checkbox"/>
	廃酸	<input checked="" type="checkbox"/>	<input type="checkbox"/>	<input checked="" type="checkbox"/>	<input type="checkbox"/>	<input checked="" type="checkbox"/>	<input type="checkbox"/>	<input checked="" type="checkbox"/>	<input type="checkbox"/>	<input checked="" type="checkbox"/>	<input type="checkbox"/>	<input checked="" type="checkbox"/>	<input type="checkbox"/>	<input checked="" type="checkbox"/>	<input type="checkbox"/>
	廃アルカリ	<input checked="" type="checkbox"/>	<input type="checkbox"/>	<input checked="" type="checkbox"/>	<input type="checkbox"/>	<input checked="" type="checkbox"/>	<input type="checkbox"/>	<input checked="" type="checkbox"/>	<input type="checkbox"/>	<input checked="" type="checkbox"/>	<input type="checkbox"/>	<input checked="" type="checkbox"/>	<input type="checkbox"/>	<input checked="" type="checkbox"/>	<input type="checkbox"/>
	廃プラスチック類	<input checked="" type="checkbox"/>	<input type="checkbox"/>	<input checked="" type="checkbox"/>	<input type="checkbox"/>	<input checked="" type="checkbox"/>	<input checked="" type="checkbox"/>	<input checked="" type="checkbox"/>	<input type="checkbox"/>	<input checked="" type="checkbox"/>	<input type="checkbox"/>	<input checked="" type="checkbox"/>	<input type="checkbox"/>	<input checked="" type="checkbox"/>	<input type="checkbox"/>
	紙くず	<input checked="" type="checkbox"/>	<input type="checkbox"/>	<input checked="" type="checkbox"/>	<input type="checkbox"/>	<input checked="" type="checkbox"/>	<input type="checkbox"/>	<input checked="" type="checkbox"/>	<input type="checkbox"/>	<input checked="" type="checkbox"/>	<input type="checkbox"/>	<input checked="" type="checkbox"/>	<input type="checkbox"/>	<input checked="" type="checkbox"/>	<input type="checkbox"/>
	木くず	<input checked="" type="checkbox"/>	<input type="checkbox"/>	<input checked="" type="checkbox"/>	<input type="checkbox"/>	<input checked="" type="checkbox"/>	<input type="checkbox"/>	<input checked="" type="checkbox"/>	<input type="checkbox"/>	<input checked="" type="checkbox"/>	<input type="checkbox"/>	<input checked="" type="checkbox"/>	<input type="checkbox"/>	<input checked="" type="checkbox"/>	<input type="checkbox"/>
	繊維くず	<input checked="" type="checkbox"/>	<input type="checkbox"/>	<input checked="" type="checkbox"/>	<input type="checkbox"/>	<input checked="" type="checkbox"/>	<input type="checkbox"/>	<input checked="" type="checkbox"/>	<input type="checkbox"/>	<input checked="" type="checkbox"/>	<input type="checkbox"/>	<input checked="" type="checkbox"/>	<input type="checkbox"/>	<input checked="" type="checkbox"/>	<input type="checkbox"/>
	動植物性残さ	<input checked="" type="checkbox"/>	<input type="checkbox"/>	<input checked="" type="checkbox"/>	<input type="checkbox"/>	<input checked="" type="checkbox"/>	<input type="checkbox"/>	<input checked="" type="checkbox"/>	<input type="checkbox"/>	<input checked="" type="checkbox"/>	<input type="checkbox"/>	<input checked="" type="checkbox"/>	<input type="checkbox"/>	<input checked="" type="checkbox"/>	<input type="checkbox"/>
	動物系固形不要物	<input checked="" type="checkbox"/>	<input type="checkbox"/>	<input checked="" type="checkbox"/>	<input type="checkbox"/>	<input checked="" type="checkbox"/>	<input type="checkbox"/>	<input checked="" type="checkbox"/>	<input type="checkbox"/>	<input checked="" type="checkbox"/>	<input type="checkbox"/>	<input checked="" type="checkbox"/>	<input type="checkbox"/>	<input checked="" type="checkbox"/>	<input type="checkbox"/>
	ゴムくず	<input checked="" type="checkbox"/>	<input type="checkbox"/>	<input checked="" type="checkbox"/>	<input type="checkbox"/>	<input checked="" type="checkbox"/>	<input type="checkbox"/>	<input checked="" type="checkbox"/>	<input type="checkbox"/>	<input checked="" type="checkbox"/>	<input type="checkbox"/>	<input checked="" type="checkbox"/>	<input type="checkbox"/>	<input checked="" type="checkbox"/>	<input type="checkbox"/>
	金属くず	<input checked="" type="checkbox"/>	<input type="checkbox"/>	<input checked="" type="checkbox"/>	<input type="checkbox"/>	<input checked="" type="checkbox"/>	<input type="checkbox"/>	<input checked="" type="checkbox"/>	<input type="checkbox"/>	<input checked="" type="checkbox"/>	<input type="checkbox"/>	<input checked="" type="checkbox"/>	<input type="checkbox"/>	<input checked="" type="checkbox"/>	<input type="checkbox"/>
	ガラス・コンクリートくず 及び陶磁器くず	<input checked="" type="checkbox"/>	<input type="checkbox"/>	<input checked="" type="checkbox"/>	<input type="checkbox"/>	<input checked="" type="checkbox"/>	<input checked="" type="checkbox"/>	<input checked="" type="checkbox"/>	<input type="checkbox"/>	<input checked="" type="checkbox"/>	<input type="checkbox"/>	<input checked="" type="checkbox"/>	<input type="checkbox"/>	<input checked="" type="checkbox"/>	<input type="checkbox"/>
	鋳さい	<input checked="" type="checkbox"/>	<input type="checkbox"/>	<input checked="" type="checkbox"/>	<input type="checkbox"/>	<input checked="" type="checkbox"/>	<input type="checkbox"/>	<input checked="" type="checkbox"/>	<input type="checkbox"/>	<input checked="" type="checkbox"/>	<input type="checkbox"/>	<input checked="" type="checkbox"/>	<input type="checkbox"/>	<input checked="" type="checkbox"/>	<input type="checkbox"/>
	がれき類	<input checked="" type="checkbox"/>	<input type="checkbox"/>	<input checked="" type="checkbox"/>	<input type="checkbox"/>	<input checked="" type="checkbox"/>	<input checked="" type="checkbox"/>	<input checked="" type="checkbox"/>	<input type="checkbox"/>	<input checked="" type="checkbox"/>	<input type="checkbox"/>	<input checked="" type="checkbox"/>	<input type="checkbox"/>	<input checked="" type="checkbox"/>	<input type="checkbox"/>
	動物の糞尿	<input checked="" type="checkbox"/>	<input type="checkbox"/>	<input checked="" type="checkbox"/>	<input type="checkbox"/>	<input checked="" type="checkbox"/>	<input type="checkbox"/>	<input checked="" type="checkbox"/>	<input type="checkbox"/>	<input checked="" type="checkbox"/>	<input type="checkbox"/>	<input checked="" type="checkbox"/>	<input type="checkbox"/>	<input checked="" type="checkbox"/>	<input type="checkbox"/>
	動物の死体	<input checked="" type="checkbox"/>	<input type="checkbox"/>	<input checked="" type="checkbox"/>	<input type="checkbox"/>	<input checked="" type="checkbox"/>	<input type="checkbox"/>	<input checked="" type="checkbox"/>	<input type="checkbox"/>	<input checked="" type="checkbox"/>	<input type="checkbox"/>	<input checked="" type="checkbox"/>	<input type="checkbox"/>	<input checked="" type="checkbox"/>	<input type="checkbox"/>
	ばいじん	<input checked="" type="checkbox"/>	<input type="checkbox"/>	<input checked="" type="checkbox"/>	<input type="checkbox"/>	<input checked="" type="checkbox"/>	<input type="checkbox"/>	<input checked="" type="checkbox"/>	<input type="checkbox"/>	<input checked="" type="checkbox"/>	<input type="checkbox"/>	<input checked="" type="checkbox"/>	<input type="checkbox"/>	<input checked="" type="checkbox"/>	<input type="checkbox"/>
	13号廃棄物	<input checked="" type="checkbox"/>	<input type="checkbox"/>	<input checked="" type="checkbox"/>	<input type="checkbox"/>	<input checked="" type="checkbox"/>	<input type="checkbox"/>	<input checked="" type="checkbox"/>	<input type="checkbox"/>	<input checked="" type="checkbox"/>	<input type="checkbox"/>	<input checked="" type="checkbox"/>	<input type="checkbox"/>	<input checked="" type="checkbox"/>	<input type="checkbox"/>
石綿含有産業廃棄物	<input checked="" type="checkbox"/>	<input type="checkbox"/>	<input checked="" type="checkbox"/>	<input type="checkbox"/>	<input checked="" type="checkbox"/>	<input checked="" type="checkbox"/>	<input checked="" type="checkbox"/>	<input type="checkbox"/>	<input checked="" type="checkbox"/>	<input type="checkbox"/>	<input checked="" type="checkbox"/>	<input type="checkbox"/>	<input checked="" type="checkbox"/>	<input type="checkbox"/>	
水銀使用製品産業廃棄物	<input checked="" type="checkbox"/>	<input type="checkbox"/>	<input checked="" type="checkbox"/>	<input type="checkbox"/>	<input checked="" type="checkbox"/>	<input type="checkbox"/>	<input checked="" type="checkbox"/>	<input type="checkbox"/>	<input checked="" type="checkbox"/>	<input type="checkbox"/>	<input checked="" type="checkbox"/>	<input type="checkbox"/>	<input checked="" type="checkbox"/>	<input type="checkbox"/>	
水銀含有ばいじん	<input type="checkbox"/>	<input type="checkbox"/>	<input checked="" type="checkbox"/>	<input type="checkbox"/>	<input checked="" type="checkbox"/>	<input type="checkbox"/>	<input checked="" type="checkbox"/>	<input type="checkbox"/>	<input checked="" type="checkbox"/>	<input type="checkbox"/>	<input checked="" type="checkbox"/>	<input type="checkbox"/>	<input checked="" type="checkbox"/>	<input type="checkbox"/>	
産業廃棄物を処分する 為に処理したもの	<input checked="" type="checkbox"/>	<input type="checkbox"/>	<input checked="" type="checkbox"/>	<input type="checkbox"/>	<input checked="" type="checkbox"/>	<input type="checkbox"/>	<input checked="" type="checkbox"/>	<input type="checkbox"/>	<input checked="" type="checkbox"/>	<input type="checkbox"/>	<input checked="" type="checkbox"/>	<input type="checkbox"/>	<input checked="" type="checkbox"/>	<input type="checkbox"/>	
自動車等破砕物	<input checked="" type="checkbox"/>	<input type="checkbox"/>	<input checked="" type="checkbox"/>	<input type="checkbox"/>	<input type="checkbox"/>	<input type="checkbox"/>	<input checked="" type="checkbox"/>	<input type="checkbox"/>	<input checked="" type="checkbox"/>	<input type="checkbox"/>	<input checked="" type="checkbox"/>	<input type="checkbox"/>	<input checked="" type="checkbox"/>	<input type="checkbox"/>	

# 産業廃棄物許可一覧

区分		産業廃棄物処分量業（中間処理）																						
自治体		岩手県												宮城県	秋田県	盛岡市								
優良認定		優良																						
許可番号		00324033696												00420033696	00527033696	1102233696								
許可年月日		令和3年7月7日																						
許可有効期限		令和6年11月24日												令和13年1月29日	令和8年10月14日	令和6年11月24日								
許可区分		固定式						移動式						移動式	移動式	移動式								
		造粒固化			破砕			造粒固化						造粒固化	造粒固化	造粒	破砕							
		圧縮	造粒固化施設1	造粒固化施設2	破砕施設1	破砕施設2	破砕施設3	造粒固化施設1	造粒固化施設2	造粒固化施設3	造粒固化施設4	破砕施設1	破砕施設2	破砕施設3	移動式破砕施設1	移動式破砕施設2	リテラ BZ2100'1	OMR'G5000D	リテラ BZ2100'3	OMR'G5000D	OMR'G10000D	造粒固化処理	移動	
許可品目	汚泥	<input type="checkbox"/>	<input checked="" type="checkbox"/>	<input checked="" type="checkbox"/>	<input type="checkbox"/>	<input type="checkbox"/>	<input type="checkbox"/>	<input checked="" type="checkbox"/>	<input checked="" type="checkbox"/>	<input checked="" type="checkbox"/>	<input checked="" type="checkbox"/>	<input checked="" type="checkbox"/>	<input checked="" type="checkbox"/>	<input type="checkbox"/>	<input type="checkbox"/>	<input type="checkbox"/>	<input checked="" type="checkbox"/>	<input checked="" type="checkbox"/>	<input checked="" type="checkbox"/>	<input checked="" type="checkbox"/>	<input checked="" type="checkbox"/>	<input checked="" type="checkbox"/>	<input checked="" type="checkbox"/>	<input type="checkbox"/>
	廃プラスチック類	<input checked="" type="checkbox"/>	<input type="checkbox"/>	<input type="checkbox"/>	<input checked="" type="checkbox"/>	<input checked="" type="checkbox"/>	<input checked="" type="checkbox"/>	<input type="checkbox"/>	<input type="checkbox"/>	<input type="checkbox"/>	<input type="checkbox"/>	<input checked="" type="checkbox"/>	<input checked="" type="checkbox"/>	<input type="checkbox"/>	<input type="checkbox"/>	<input type="checkbox"/>	<input checked="" type="checkbox"/>	<input checked="" type="checkbox"/>	<input type="checkbox"/>	<input type="checkbox"/>	<input type="checkbox"/>	<input type="checkbox"/>	<input type="checkbox"/>	<input checked="" type="checkbox"/>
	紙くず	<input type="checkbox"/>	<input type="checkbox"/>	<input type="checkbox"/>	<input checked="" type="checkbox"/>	<input checked="" type="checkbox"/>	<input checked="" type="checkbox"/>	<input type="checkbox"/>	<input type="checkbox"/>	<input type="checkbox"/>	<input type="checkbox"/>	<input checked="" type="checkbox"/>	<input checked="" type="checkbox"/>	<input type="checkbox"/>	<input type="checkbox"/>	<input type="checkbox"/>	<input checked="" type="checkbox"/>	<input checked="" type="checkbox"/>	<input type="checkbox"/>	<input type="checkbox"/>	<input type="checkbox"/>	<input type="checkbox"/>	<input type="checkbox"/>	<input checked="" type="checkbox"/>
	木くず	<input type="checkbox"/>	<input type="checkbox"/>	<input type="checkbox"/>	<input checked="" type="checkbox"/>	<input checked="" type="checkbox"/>	<input checked="" type="checkbox"/>	<input type="checkbox"/>	<input type="checkbox"/>	<input type="checkbox"/>	<input type="checkbox"/>	<input checked="" type="checkbox"/>	<input checked="" type="checkbox"/>	<input type="checkbox"/>	<input type="checkbox"/>	<input type="checkbox"/>	<input checked="" type="checkbox"/>	<input checked="" type="checkbox"/>	<input type="checkbox"/>	<input type="checkbox"/>	<input type="checkbox"/>	<input type="checkbox"/>	<input type="checkbox"/>	<input checked="" type="checkbox"/>
	繊維くず	<input type="checkbox"/>	<input type="checkbox"/>	<input type="checkbox"/>	<input checked="" type="checkbox"/>	<input checked="" type="checkbox"/>	<input checked="" type="checkbox"/>	<input type="checkbox"/>	<input type="checkbox"/>	<input type="checkbox"/>	<input type="checkbox"/>	<input checked="" type="checkbox"/>	<input checked="" type="checkbox"/>	<input type="checkbox"/>	<input type="checkbox"/>	<input type="checkbox"/>	<input checked="" type="checkbox"/>	<input checked="" type="checkbox"/>	<input type="checkbox"/>	<input type="checkbox"/>	<input type="checkbox"/>	<input type="checkbox"/>	<input type="checkbox"/>	<input checked="" type="checkbox"/>
	ゴムくず	<input type="checkbox"/>	<input type="checkbox"/>	<input type="checkbox"/>	<input checked="" type="checkbox"/>	<input checked="" type="checkbox"/>	<input checked="" type="checkbox"/>	<input type="checkbox"/>	<input type="checkbox"/>	<input type="checkbox"/>	<input type="checkbox"/>	<input checked="" type="checkbox"/>	<input checked="" type="checkbox"/>	<input type="checkbox"/>	<input type="checkbox"/>	<input type="checkbox"/>	<input checked="" type="checkbox"/>	<input checked="" type="checkbox"/>	<input type="checkbox"/>	<input type="checkbox"/>	<input type="checkbox"/>	<input type="checkbox"/>	<input type="checkbox"/>	<input checked="" type="checkbox"/>
	金属くず	<input type="checkbox"/>	<input type="checkbox"/>	<input type="checkbox"/>	<input checked="" type="checkbox"/>	<input checked="" type="checkbox"/>	<input checked="" type="checkbox"/>	<input type="checkbox"/>	<input type="checkbox"/>	<input type="checkbox"/>	<input type="checkbox"/>	<input checked="" type="checkbox"/>	<input checked="" type="checkbox"/>	<input type="checkbox"/>	<input type="checkbox"/>	<input type="checkbox"/>	<input checked="" type="checkbox"/>	<input checked="" type="checkbox"/>	<input type="checkbox"/>	<input type="checkbox"/>	<input type="checkbox"/>	<input type="checkbox"/>	<input type="checkbox"/>	<input checked="" type="checkbox"/>
	ガラス・コンクリートくず 及び陶磁器くず	<input type="checkbox"/>	<input type="checkbox"/>	<input type="checkbox"/>	<input checked="" type="checkbox"/>	<input checked="" type="checkbox"/>	<input checked="" type="checkbox"/>	<input type="checkbox"/>	<input type="checkbox"/>	<input type="checkbox"/>	<input type="checkbox"/>	<input checked="" type="checkbox"/>	<input checked="" type="checkbox"/>	<input type="checkbox"/>	<input type="checkbox"/>	<input type="checkbox"/>	<input checked="" type="checkbox"/>	<input checked="" type="checkbox"/>	<input type="checkbox"/>	<input type="checkbox"/>	<input type="checkbox"/>	<input type="checkbox"/>	<input type="checkbox"/>	<input checked="" type="checkbox"/>
がれき類 (セメント系固化材等を添加した固化土に限る)	<input type="checkbox"/>	<input type="checkbox"/>	<input type="checkbox"/>	<input checked="" type="checkbox"/>	<input checked="" type="checkbox"/>	<input checked="" type="checkbox"/>	<input type="checkbox"/>	<input type="checkbox"/>	<input type="checkbox"/>	<input type="checkbox"/>	<input checked="" type="checkbox"/>	<input checked="" type="checkbox"/>	<input type="checkbox"/>	<input type="checkbox"/>	<input type="checkbox"/>	<input checked="" type="checkbox"/>	<input checked="" type="checkbox"/>	<input type="checkbox"/>	<input type="checkbox"/>	<input type="checkbox"/>	<input type="checkbox"/>	<input type="checkbox"/>	<input type="checkbox"/>	

区分		産業廃棄物処分量業（中間処理）																						
自治体		青森県	山形県			新潟県			秋田市			いわき市			山形市									
優良認定																								
許可番号		00221036696	00629033696			01521033696			0862233696			09420033696			13029033696									
許可年月日		令和4年6月24日	令和3年10月12日			令和4年3月31日			令和4年11月18日			令和6年5月22日			令和6年6月10日									
許可有効期限		令和9年6月23日	令和8年10月11日			令和9年3月30日			令和9年11月17日			令和11年5月21日			令和11年6月11日									
許可区分		移動式	移動式			移動式			移動式			移動式			移動式									
		造粒固化		造粒固化			造粒固化			造粒固化式破砕施設			造粒固化			造粒固化								
		リテラ BZ2100'3	OMR'G5000D	リテラ BZ2100'3	OMR'G5000D	OMR'G10000D	リテラ BZ2100'3	OMR'G5000D	OMR'G10000D	リテラ BZ2100'3	リテラ BZ2100'3	OMR'G5000D	OMR'G10000D	リテラ BZ2100'3	リテラ BZ2100'1	OMR'G5000D	OMR'G10000D	リテラ BZ2100'3	リテラ BZ2100'3	リテラ BZ2000'1	OMR'G5000D	OMR'G10000D	OMR'G10000D	OMR'G10000D
許可品目	汚泥	<input checked="" type="checkbox"/>	<input checked="" type="checkbox"/>	<input checked="" type="checkbox"/>	<input checked="" type="checkbox"/>	<input checked="" type="checkbox"/>	<input checked="" type="checkbox"/>	<input checked="" type="checkbox"/>	<input checked="" type="checkbox"/>	<input checked="" type="checkbox"/>	<input checked="" type="checkbox"/>	<input checked="" type="checkbox"/>	<input checked="" type="checkbox"/>	<input checked="" type="checkbox"/>	<input checked="" type="checkbox"/>	<input checked="" type="checkbox"/>	<input checked="" type="checkbox"/>	<input checked="" type="checkbox"/>	<input checked="" type="checkbox"/>	<input checked="" type="checkbox"/>	<input checked="" type="checkbox"/>	<input checked="" type="checkbox"/>	<input checked="" type="checkbox"/>	<input checked="" type="checkbox"/>
	がれき類 (セメント系固化材等を添加した固化土に限る)	<input type="checkbox"/>	<input type="checkbox"/>	<input type="checkbox"/>	<input type="checkbox"/>	<input type="checkbox"/>	<input type="checkbox"/>	<input type="checkbox"/>	<input type="checkbox"/>	<input type="checkbox"/>	<input type="checkbox"/>	<input type="checkbox"/>	<input type="checkbox"/>	<input type="checkbox"/>	<input type="checkbox"/>	<input type="checkbox"/>	<input type="checkbox"/>	<input type="checkbox"/>	<input type="checkbox"/>	<input type="checkbox"/>	<input type="checkbox"/>	<input type="checkbox"/>	<input type="checkbox"/>	<input type="checkbox"/>

# 産 業 廃 棄 物 許 可 一 覧

産 業 廃 棄 物 処 理 施 設					
種 別	施 設 名	能 力	処 理 品 目	許 可 内 容	許 可 自 治 体
圧縮・梱包	圧縮梱包施設 (X30)	3.4 t/日	廃プラスチック類	固定式	岩手県
造粒固化	造粒固化施設Ⅰ (BZ200-1)	336~640 m <sup>3</sup> /日	汚泥	固定式	岩手県
				移動式	岩手県・宮城県・盛岡市 いわき市・山形市
			（がれき類 （セメント系固化剤等を 添加した固化土に限る））	移動式	岩手県
	造粒固化施設Ⅱ (OMR-G500D)	120 m <sup>3</sup> /日	汚泥	固定式	岩手県
				移動式	青森県・岩手県・秋田県 宮城県・山形県・新潟県 秋田市・いわき市・山形市
			（がれき類 （セメント系固化剤等を 添加した固化土に限る））	移動式	岩手県
	造粒固化施設Ⅲ (OMR-G1000D)	480 m <sup>3</sup> /日	汚泥	移動式	岩手県・秋田県・山形県・新潟県 秋田市・いわき市・山形市
				（がれき類 （セメント系固化剤等を 添加した固化土に限る））	移動式
	造粒固化施設Ⅳ (BZ210-3 2009)	1200 m <sup>3</sup> /日	汚泥	移動式	岩手県・秋田県・山形県・新潟県 秋田市・いわき市・山形市
				（がれき類 （セメント系固化剤等を 添加した固化土に限る））	移動式
No.4造粒固化施設 (BZ210-3 2065)	1200 m <sup>3</sup> /日	汚泥	移動式	秋田市・いわき市・山形市	
造粒固化施設 (ODS-1000S)	240 m <sup>3</sup> /日	汚泥	移動式	山形市	
破 碎	破碎施設Ⅰ (HB180)	13.45 t/日	廃プラスチック類・ 紙くず・繊維くず	固定式	岩手県
				移動式	岩手県・盛岡市
		16.80 t/日	木くず・ゴムくず	固定式	岩手県
				移動式	岩手県・盛岡市
		33.62 t/日	金属くず	固定式	岩手県
				移動式	岩手県・盛岡市
		20.17 t/日	ガラスくず、コンクリートくず 及び陶磁器くず	固定式	岩手県
				移動式	岩手県・盛岡市

# 産業廃棄物許可一覧

産業廃棄物処理施設						
種別	施設名	能力	処理品目	許可内容	許可自治体	
破 碎	破碎施設Ⅱ (MC-2000)	2.88 t/日	廃プラスチック類・ 紙くず・繊維くず	固定式	岩手県	
				移動式	岩手県（盛岡市を除く）	
		4.96 t/日	紙くず	固定式	岩手県	
				移動式	岩手県（盛岡市を除く）	
		15.12 t/日	木くず	固定式	岩手県	
				移動式	岩手県（盛岡市を除く）	
		3.28 t/日	繊維くず	固定式	岩手県	
				移動式	岩手県（盛岡市を除く）	
		21.44 t/日	石膏ボード	固定式	岩手県	
				移動式	岩手県（盛岡市を除く）	
		破碎施設Ⅲ (G-12J)	198.72 t/日	ガラスくず、コンクリートくず 及び陶磁器くず がれき類	固定式	岩手県
					移動式	岩手県（盛岡市を除く）
	移動式破碎施設Ⅰ (BR380JG-3)	1400 t/日	ガラスくず、コンクリートくず 及び陶磁器くず がれき類	移動式	岩手県（盛岡市を除く）	
	移動式破碎施設Ⅱ (HB180-3)	40.57 t/日	廃プラスチック類・金属くず	移動式	岩手県（盛岡市を除く）	
		39.46 t/日	紙くず・木くず	移動式	岩手県（盛岡市を除く）	
		40.00 t/日	繊維くず	移動式	岩手県（盛岡市を除く）	
55.38 t/日		ゴムくず	移動式	岩手県（盛岡市を除く）		
42.98 t/日		ガラスくず、コンクリートくず 及び陶磁器くず	移動式	岩手県（盛岡市を除く）		
41.14 t/日		がれき類	移動式	岩手県（盛岡市を除く）		

# 許可証・保管容量

一般建設業	岩手県許可	許可番号	岩手県知事許可（般-2）第70178号	
	登録日	令和2年9月28日	有効期間	令和7年9月27日
	土木工事業、とび・土工工事業、石工事業、鋼構造物工事業 ほ装工事業、しゅんせつ工事業、水道施設工事業、解体工事業			
一般廃棄物処分業 （ごみ）	一関地区広域行政組合指令 一広一第12037号			
	許可日	令和6年4月1日	有効期限	令和8年3月31日
	許可品目	圧縮・梱包 紙くず・廃プラスチック類・繊維くず・金属くず 破 碎 木くず・紙くず・廃プラスチック類・繊維くず・草類		
一般廃棄物収集運搬業 （ごみ）	一関地区広域行政組合指令 一広一第12038号			
	許可日	令和6年4月1日	有効期限	令和8年3月31日
	許可品目	家庭系一般廃棄物（ごみ）・事業系一般廃棄物（ごみ）・適正処理困難物・ リサイクル法等対象物・一般廃棄物（ごみ）の保管・一般廃棄物（ごみ）の積卸し		
一般廃棄物収集運搬業 （し尿・浄化槽汚泥）	一関地区広域行政組合指令 一広一第12036号			
	許可日	令和6年4月1日	有効期限	令和8年3月31日
	許可品目	一般廃棄物（し尿）・一般廃棄物（浄化槽汚泥）・ 一般廃棄物（し尿、浄化槽汚泥の保管）・一般廃棄物（し尿、浄化槽汚泥）の積卸し		
浄化槽清掃業	一関地区広域行政組合指令 一広一第12035号			
	許可日	令和6年4月1日	有効期限	令和8年3月31日
	岩手県公安委員会 古物商 第211080000706号			
古物商	許可日	平成7年10月12日		

一般廃棄物保管施設				
廃棄物の種類	保管容量			
し尿・浄化槽汚泥	77 ℓ			
事業系・一般ごみ	143 m <sup>3</sup>			
産業廃棄物保管施設				
廃棄物の種類	保管場所	処理前保管体積	処理後保管体積	備 考
廃プラスチック類	手選別・圧縮処理棟	79.84 m <sup>3</sup>	57.60 m <sup>3</sup>	屋内保管
	造粒固化施設	435.23 m <sup>3</sup>	687.87 m <sup>3</sup>	屋内保管
汚泥	破碎処理棟	60.90 m <sup>3</sup>	61.29 m <sup>3</sup>	屋内保管
	手選別・圧縮処理棟	31.04 m <sup>3</sup>		屋内保管
紙くず	破碎処理棟	23.52 m <sup>3</sup>	23.52 m <sup>3</sup>	屋内保管
	手選別・圧縮処理棟	1.94 m <sup>3</sup>		屋内保管
木くず	破碎処理棟	51.24 m <sup>3</sup>	51.24 m <sup>3</sup>	屋内保管
	手選別・圧縮処理棟	1.94 m <sup>3</sup>		屋内保管
繊維くず	破碎処理棟	11.20 m <sup>3</sup>	4.80 m <sup>3</sup>	屋内保管
	手選別・圧縮処理棟	1.94 m <sup>3</sup>		屋内保管
ゴムくず	破碎処理棟	11.20 m <sup>3</sup>	2.00 m <sup>3</sup>	屋内保管
	手選別・圧縮処理棟	1.94 m <sup>3</sup>		屋内保管
金属くず	破碎処理棟	11.20 m <sup>3</sup>	14.70 m <sup>3</sup>	屋内保管
	手選別・圧縮処理棟	1.94 m <sup>3</sup>		屋内保管
ガラスくず、コンクリートくず及び陶磁器くず	破碎処理棟	17.87 m <sup>3</sup>	59.45 m <sup>3</sup>	屋内保管
	手選別・圧縮処理棟	1.94 m <sup>3</sup>		屋内保管
廃石膏ボード	破碎処理棟	25.94 m <sup>3</sup>	47.04 m <sup>3</sup>	屋内保管
上記の混合廃棄物（廃石膏ボードを除く）	手選別・圧縮処理棟	58.20 m <sup>3</sup>		屋内保管
コンクリートがら	がれき処理施設	26.81 m <sup>3</sup>	55.15 m <sup>3</sup>	屋外保管
アスファルトがら	がれき処理施設	16.45 m <sup>3</sup>	16.45 m <sup>3</sup>	屋外保管
その他がれき類	がれき処理施設	16.45 m <sup>3</sup>	16.45 m <sup>3</sup>	屋外保管
積替え保管施設				
廃棄物の種類	保管場所	処理前保管体積	処理後保管体積	備 考
石綿含有産業廃棄物	破碎処理棟	8.00 m <sup>3</sup>		屋内保管
がれき類	鉄製保管容器使用	8.32 m <sup>3</sup>		野外保管
廃油	防油堤兼用密閉型 コンテナ内保管	4.53 m <sup>3</sup>		野外保管 （ドラム缶または） 18L缶使用

# 許 可 ・ 資 格 ・ 免 許 一 覧

令和 6 年 5 月 1 日 現在

名 称		資格者数	名 称		資格者数	
産業廃棄物・一般廃棄物関係資格	産業廃棄物処理業許可講習(収集・運搬)	2	車両免許	普通自動車(AT限定)	2	
	産業廃棄物処理業許可講習(処分)	1		普通自動車	6	
	特別管理産業廃棄物処理業許可講習(収集・運搬)	4		準中型自動車	4	
	特別管理産業廃棄物処理業許可講習(処分)	4		中型自動車	53	
	一般廃棄物実務管理者講習	4		大型自動車	29	
	一般廃棄物の収集運搬・処分事業者	3		大型特殊自動車	21	
	特別管理産業廃棄物技術管理者講習	1		けん引	11	
	特別管理産業廃棄物管理責任者講習	1	特別教育	ダイオキシン類ばく露防止	3	
	浄化槽清掃業講習	2		自由研削と石取替え業務	2	
	コンパクト型浄化槽清掃実務	3		アーク溶接業務	4	
	浄化槽管理士	1		クレーン運転業務	5	
	岩手公安委員会古物商	1		低圧電気取扱作業	12	
	日本建設機械化協会除雪講習	1		ローラー運転業務	8	
	破碎・リサイクル施設技術管理士	2		粉じん作業	10	
技術管理者等ブロック別研修会	2	高所作業車運転業務		1		
一般主任計量者	5	足場の組立て等の業務特別教育		3		
産業廃棄物処理業に関する新規許可講習(収集・運搬)	1	廃棄物の焼却施設(運転・保守点検・解体)		1		
建設業雇用管理研修(基礎講習)	2	除染等業務特別教育		11		
移動式クレーン	1	除染等業務作業指揮者教育		5		
免許	衛生管理者	第 一 種		1	フルハーネス型墜落制止用器具特別教育	13
	公害防止管理者	特定粉じん関係	1	安全管理者	4	
	公害防止管理者	大気関係第3種	1	安全運転管理者	1	
	技能講習終了	特定粉じん関係	1	職業能力開発推進者講習	3	
届出	毒物劇物取扱責任者	1	能力向上教育	甲種防火管理講習	5	
技能者講習	作業主	石綿作業主任技能講習		6	建設廃棄物適正処理実務研修	2
		特定化学物質及び四アルキル鉛等		2	産業廃棄物処理実務者研修-基礎	11
		酸素欠乏・硫化水素		14	産廃処理業従事者能力アップセミナー-現事管理コース	1
	危険物	乙種4類		8	産業廃棄物処理優良事業者育成研修会 経営者・管理者向け中上級コース	1
		丙種		7	環境社会検定(eco検定)	2
	主	地山の掘削及び土止め支保工作業		4	エコスタッフ	11
		有機溶剤		3	環境コミュニケーション研修会	3
		足場の組立て		5	エコドライブ講習	2
	任	鉄骨の組立て		2	普通救命講習I	13
		コンクリート造工作物解体		2	安全衛生教育等	RST講座(職長等教育講師養成講座)及び安全衛生責任者教育講師養成講座
土木施工管理士1級		0		職長教育		4
土木施工管理士2級		3		安全衛生責任者教育		1
2級建設機械技士	4	安全衛生推進者養成教育	4			
就業者	ガス溶接	9	職長・安全衛生責任者教育	22		
	玉掛	29	車両系建設機械運転	1		
	フォークリフト運転	34	安全運転管理者	2		
	小型移動式クレーン運転	23	副安全運転管理者	2		
	移動式クレーン運転	1	運行管理資格者	2		
	床上操作式クレーン運転	0	自動車2級整備士	1		
	車両系建設機械運転	(整地・運搬・積込・掘削用)	34	自動車3級整備士	2	
		(解体用)	24	刈払機作業従事者	3	
	業務	小型車両系建設機械運転	10			
		産業廃棄物収集運搬車両運転	1			
高圧ガス輸送従事者		1				
不整地運搬車両運転		2				
	高所作業車運転	3				

# 機 械 一 覧

令和 6年 9月 1日 現在

番号	機 械 ・ 重 機	処 理 能 力	台 数
1	汚 泥 処 理 機 ( 固 定 式 ・ 移 動 式 )	3 3 6 m <sup>3</sup> / 日	1 機
2	汚 泥 処 理 機 ( 固 定 式 ・ 移 動 式 )	1 2 0 m <sup>3</sup> / 日	1 機
3	移 動 式 汚 泥 処 理 機	4 8 0 m <sup>3</sup> / 日	2 機
4	汚 泥 処 理 機 ( 移 動 式 )	1, 2 0 0 m <sup>3</sup> / 日	2 機
5	破 碎 処 理 機 ( 固 定 式 ・ 移 動 式 )	3 3. 6 2 t / 日	1 機
6	破 碎 処 理 機 ( 固 定 式 )	3. 7 6 t / 日	1 機
7	破 碎 処 理 機 ( 移 動 式 )	1, 4 0 0 t / 日	1 機
8	小 割 圧 砕 機	6 9 0 kN	1 機
9	破 碎 処 理 機 ( 移 動 式 )	5 5. 3 8 t / 日	1 機
10	縦 型 圧 縮 梱 包 機	3 0 t	1 機
11	大 型 選 別 機	7 0 ~ 8 0 m <sup>3</sup> / h	2 機
12	選 別 機	3 0 t / h	1 機
13	脱 臭 装 置	4 0 m <sup>3</sup> / 分	3 基
14	油 圧 シ ョ ベ ル	2 4. 8 4 t / h	1 台
15	油 圧 シ ョ ベ ル	0. 8 0 m <sup>3</sup> / 回 2. 9 t	3 台
16	油 圧 シ ョ ベ ル	0. 8 0 m <sup>3</sup> / 回	2 台
17	油 圧 シ ョ ベ ル	0. 5 0 m <sup>3</sup> / 回	4 台
18	油 圧 シ ョ ベ ル	0. 5 0 m <sup>3</sup> / 回 2. 9 t	1 台
19	油 圧 シ ョ ベ ル	0. 4 5 m <sup>3</sup> / 回	1 台
20	油 圧 シ ョ ベ ル	0. 1 6 m <sup>3</sup> / 回	1 台
21	油 圧 シ ョ ベ ル	0. 1 0 m <sup>3</sup> / 回	1 台
22	油 圧 シ ョ ベ ル	0. 0 9 m <sup>3</sup> / 回	1 台
23	フ ォ ー ク リ フ ト	4. 5 t	3 台
24	フ ォ ー ク リ フ ト	2. 5 t	2 台
25	ト ラ ク タ ー シ ョ ベ ル 車	2. 0 m <sup>3</sup>	1 台
26	ト ラ ク タ ー シ ョ ベ ル 車	1. 3 m <sup>3</sup>	1 台
27	ト ラ ク タ ー シ ョ ベ ル 車	0. 4 m <sup>3</sup>	1 台
28	ブ ル ド ー ザ ー	2. 4 m <sup>3</sup>	1 台
29	ロ ー ド ス イ ー パ ー	1 1, 5 0 0 m <sup>2</sup> / h	1 台
30	移 動 式 ベ ル コ ン	~ 4 0 0 t / h 1 0 m	1 台



# 車 両 一 覧

令和 6年 5月 1日 現在

番号	車 種	登 録 番 号	最大積載量	型 式	排 ガ ス レ ベ ル			
					燃費基準		排出ガス規制	
					年度	向上率	年度	低減率
1	強力吸引車 日野 12 t	岩手 800 は 1720	9,370 kg	QKG-FS1ARBA	平成27年		平成21年	10 %
2	強力吸引車 いすゞ 12 t	平泉 800 は 50	9,470 kg	QKG-CYZ77AM	平成27年		平成21年	10 %
3	強力吸引車 いすゞ 12 t	岩手 800 は 1594	9,350 kg	QKG-CYZ77AM	平成27年		平成21年	10 %
4	超強力吸引車 日野 12 t	岩手 800 は 1518	7,770 kg	LDG-FS1ATBA	平成27年		平成21年	
5	超強力吸引車 日野 12 t	平泉 810 さ 51	9,170 kg	QKG-FS1AREA	平成27年		平成21年	10 %
6	超強力吸引車 日野 12 t	平泉 810 さ 52	9,320 kg	QKG-FS1AREA	平成27年		平成21年	10 %
7	超強力吸引車 日野 12 t	平泉 810 さ 53	9,190 kg	QKG-FS1AREA	平成27年		平成21年	10 %
8	超強力吸引車 日野 12 t	平泉 810 さ 54	9,190 kg	QKG-FS1AREA	平成27年		平成21年	10 %
9	超強力吸引車 日野 12 t	平泉 810 さ 55	9,260 kg	QKG-FS1ARBA	平成27年		平成21年	10 %
10	超強力吸引車 いすゞ 12 t	平泉 810 さ 56	7,500 kg	2PG-CYZ77CM	平成27年	5 %	平成28年	
11	乾式強力吸引車 日野 4 t	岩手 800 す 7874	2,350 kg	BDG-FD7JGWA	-		平成17年	10 %
12	洗浄装置付吸引車 いすゞ 4 t	平泉 810 さ 7800	2,100 kg	2RG-FRR90S2	平成27年	10 %	平成28年	
13	パウダークリーン日野 16 t	平泉 810 さ 57	5,500 kg	QKG-FS1ATEA	平成27年		平成21年	10 %
14	ダンプ車 UDトラック 12 t	平泉 110 さ 6666	8,500 kg	2PG-CW5AL	平成27年	5 %	平成28年	
15	ダンプ車 三菱 12 t	岩手 100 は 6333	10,100 kg	QKG-FV50VY	平成27年		平成21年	10 %
16	水密ダンプ車 三菱 12 t	岩手 100 は 4638	10,100 kg	PJ-FV50JY	平成16年		平成12年	75 %
17	水密ダンプ車 いすゞ 12 t	平泉 110 さ 4600	10,200 kg	KL-CYZ51P4			平成11年	
18	水密ダンプ車 UDトラック 12 t	平泉 110 さ 40	9,600 kg	2PG-CW5BL	平成27年	5 %	平成28年	
19	ダンプ車 いすゞ	平泉 110 た 222	8900 kg	2PG-CX77CT	平成27年	5 %	平成28年	
20	ダンプ車 いすゞ 4 t	平泉 110 す 5566	3,600 kg	2RG-FRR90S1	平成27年	10 %		
21	ダンプ車 いすゞ 4 t	平泉 800 さ 5555	2,520 kg	2RG-FRR90S2	平成27年	10 %	平成28年	
22	トラック いすゞ	平泉 110 そ 111	51,240 kg	2DG-EXZ52CK	-		平成28年	
23	ダンプセミトレーラ コダイト	平泉 110 た 111	20,000 kg	KDLR221CK	-			
24	脱着式ダンプ車 いすゞ 12 t	平泉 110 さ 5300	10,600 kg	QKG-CYZ77BM	平成27年		平成21年	10 %
25	脱着式ダンプ車 いすゞ 12 t	岩手 110 ら 6215	11,000 kg	KC-CYZ81Q1	-		平成6年	
26	脱着式ダンプ車 日野 12 t	岩手 100 は 5303	10,200 kg	QKG-FS1ERBA	平成27年		平成21年	10 %
27	脱着式ダンプ車 UDトラック 8 t	平泉 110 す 1500	7,700 kg	2RG-BTR90U2	平成27年	10 %	平成28年	
28	脱着式ダンプ車 日野 4 t	岩手 100 さ 5148	4,050 kg	KK-FC1JEDA	-		平成10年	
29	脱着式ダンプ車 いすゞ 4 t	平泉 100 さ 383	3,900 kg	TKG-FRR90S2	平成27年		平成22年	
30	クレーン付脱着コンテナ車 三菱 8 t	岩手 100 は 5886	6,300 kg	QKG-FK62FZ	平成27年		平成21年	10 %

# 車 両 一 覧

令和 6 年 5 月 1 日 現在

番号	車 種	登 録 番 号	最大積載量	型 式	排 ガ ス レ ベ ル			
					燃費基準		排出ガス規制	
					年度	向上率	年度	低減率
31	トラック付き平ボディ車 日野 8 t	岩手 100 は 5402	6,700 kg	QKG-FE7JLAA	平成27年		平成21年	10 %
32	トラック付き平ボディ車 日野 8 t	平泉 100 そ 333	7,200 kg	2KG-FE2CA	平成27年		平成28年	
33	トラック付き平ボディ車 UDトラック 8 t	平泉 110 さ 5400	7,400 kg	2RG-BTR90U2	平成27年	10 %	平成28年	
34	トラック付き平ボディ車 三菱 3.8 t	平泉 100 さ 815	3,800 kg	TPG-FEB90	平成27年	5 %	平成21年	10 %
35	Wキャブ車 トヨタ	岩手 400 つ 1100	1,250 kg	KK-LY230	-		平成10年	
36	Wキャブ車 いすゞ	平泉 400 さ 2493	2,000 kg	TRG-NJS85A	平成27年	10 %	平成22年	10 %
37	軽トラック スズキ サンバー	平泉 480 ち 1111	350 kg	3BD-S510J	平成27年	10 %	平成30年	
38	軽ワゴン スズキ エブリイ	平泉 480 き 3333	350 kg	HBD-DA17V	平成27年	5 %	平成30年	
39	散水車 三菱 4 t	平泉 810 す 4444	4,000 kg	2RG-FEB90	平成27年	10 %	平成28年	
40	超高压洗浄車 日野 4 t	平泉 800 さ 508	2,530 kg	SDG-FD7JEA			平成22年	10 %
41	パキユム車 三菱 4 t	平泉 810 さ 5393	3,700 kg	TPG-FEB90	平成27年	5 %	平成21年	10 %
42	パキユム車 三菱 3 t	平泉 810 さ 5391	3,000 kg	TPG-FEA50	平成27年	5 %	平成28年	
43	パキユム車 三菱 3 t	平泉 800 せ 7777	3,000 kg	2RG-FEAV0	平成27年	10 %		
44	(営業車) RAV4 PHV トヨタ	岩手 305 の 8888	—	6LA-AXAP54	令和2年	50 %	平成17年	75 %
45	(営業車) プリウス トヨタ	平泉 300 さ 7405	—	DAA-ZVW55	令和2年	90 %	平成17年	75 %
46	エスティマ トヨタ	岩手 330 た 4129	—	DAA-AHR20W	令和 2 年	90%	平成17年	75 %
47	ハイエース トヨタ	平泉 410 そ 2222	1000kg	3DF-GDH206V	平成27年	15%	平成30年	
48	シャトル ホンダ	平泉 510 て 2323	—	6AA-GP8	平成27年	20%	平成30年	75%
49	フォレスター スバル	平泉 310 た 369	—	5AA-SKE	平成27年	20%	平成30年	50%
50	アクア トヨタ	平泉 510 な 9999	—	6AA-MXPK16	平成27年	20%	平成30年	75%
51	シエンタ トヨタ	平泉 500 な 555	—	DAA-NHP170G-MWXNB	令和 2 年	90%	平成17年	75%
52	ムーヴ ダイハツ	平泉 580 か 9310	—	DBA-L185S			平成17年	75%
53	ショベルローダー コマツ	平泉 00 る 64	—	WDP-WA124	平成27年		平成24年	
54	ショベルローダー コマツ	平泉 000 る 197	—	YDR-WA137	平成27年		平成26年	
55	UD トラックス12 t ダンプ車	平泉 110 さ 5333	9300kg	QKG-CW5YL	平成27年		平成21年	10%



---

本社	岩手県一関市花泉町日形字日形山2-1
江刺営業所	岩手県奥州市江刺玉里柳沢70
仙台営業所	宮城県仙台市宮城野区扇町7丁目4-3
石狩営業所	北海道石狩市新港南1丁目28-26
URL	<a href="https://www.kurin-hanaizumi.com/">https://www.kurin-hanaizumi.com/</a>
E-mail	<a href="mailto:kurinhanaizumi@k7.dion.ne.jp">kurinhanaizumi@k7.dion.ne.jp</a>

---